

# Tokyo Fuji University

TOKYO FUJI UNIVERSITY 東京富士大学

経営学部  
Faculty of Business Administration

経営学科  
Department of Business Administration

イベントプロデュース学科  
Department of Event Produce

Guide Book  
2027



# Tokyo Fuji Story

——私のストーリーは、ここからはじまる。

この4年間は、未来の自分をつくる大切な時間。

東京富士大学には、先生や仲間と近くで学べる環境と、

実社会につながる実践のチャンスがある。

学ぶことも、挑戦することも、迷うことも

——すべてが自分の物語を彩る。

ここからはじまるのは、誰でもない、あなただけのストーリー。



STORY

1

あなたの未来を動かす“実務IQ”

## 実務IQ宣言

STORY

2

ゼミがあなたを磨く

## ゼミで学びゼミで成長

STORY

3

一人ひとりに寄り添う4年間

## 面倒見の良さ

STORY

4

日本を象徴する大都市・新宿区がフィールド

## 都市型キャンパス

## CONTENTS

### 巻頭特集

- 01 Tokyo Fuji Story
- 03 あなたの未来を動かす“実務IQ”
- 05 ゼミがあなたを磨く
- 07 一人ひとりに寄り添う4年間
- 09 日本を象徴する大都市、新宿区がフィールド

### 学び

- 11 経営学部
- 13 特色ある授業
- 15 経営学科
- 17 イベントプロデュース学科
- 19 イベント実習
- 21 ゼミ発表大会

### 実践・成長

- 23 産学連携・地域活動紹介
- 27 成長ストーリー

### キャンパスライフ

- 29 イベントカレンダー
- 31 キャンパスマップ
- 33 クラブ&同好会紹介
- 35 学生たちの成長実感データ
- 36 学生たちのカバンの中身
- 37 多様な学生たち

### キャリア進路

- 39 就職サポート
- 41 内定者インタビュー
- 43 卒業生インタビュー

### 入試情報

- 45 入試情報
- 46 入学者選抜
- 47 学納金・奨学金
- 48 大学院
- 49 東京富士大学の理念
- 50 オープンキャンパス

# あなたの未来を動かす “実務IQ”

現場力と創造力を、学びながら鍛える

“実務IQ”の詳細はコチラから!



東京富士大学では、学びながら考え、行動し、  
成果を出す力＝「実務IQ」を育てます。  
ゼミやグループワーク、企業連携プロジェクトを通じて、  
現場で役立つ力を身につけられる環境です。

## 東京富士大学の学びの柱

### ① 学んだことを実践する

- 授業や企業連携プロジェクト、インターンシップなどで、学んだ知識を現場で活かす経験

### ② アイデアを形にする

- ゼミやグループワークで企画・プレゼンに挑戦
- 自分の考えを形にして表現する機会が豊富

### ③ 仲間と協力する

- 少人数授業や面倒見の良い指導で、協働やコミュニケーションの経験を積む

小林 光希さん  
経営学科4年  
千葉県立磯辺高校出身

CLOSE UP!

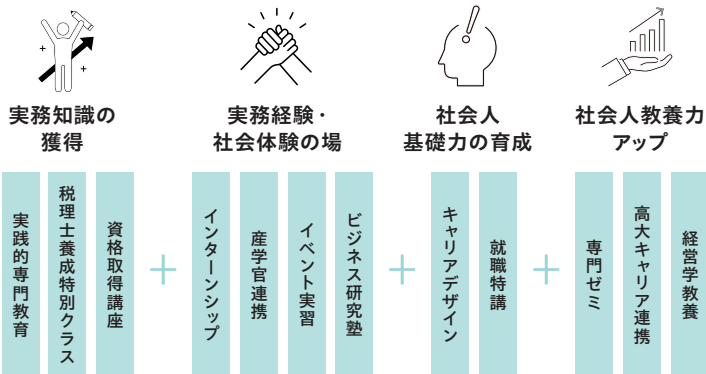
## 実務IQ宣言って何？

実務の場で役立つ力を東京富士大学では  
「実務IQ\*」と呼んでいます。  
社会では「正解のない課題」ばかりが待ち受けています。  
正解のない課題に挑戦し、  
解決できる社会で役立つための力。  
それが「実務IQ」です。

※実務IQとは仕事の現場において  
高いパフォーマンスを発揮する知性の質を指します。  
実務IQにおける「IQ」とは、知能指数のことではなく、  
「Integrity (誠実、調和) Quotient (指数)」  
という意味です。

実務IQ宣言を構成する

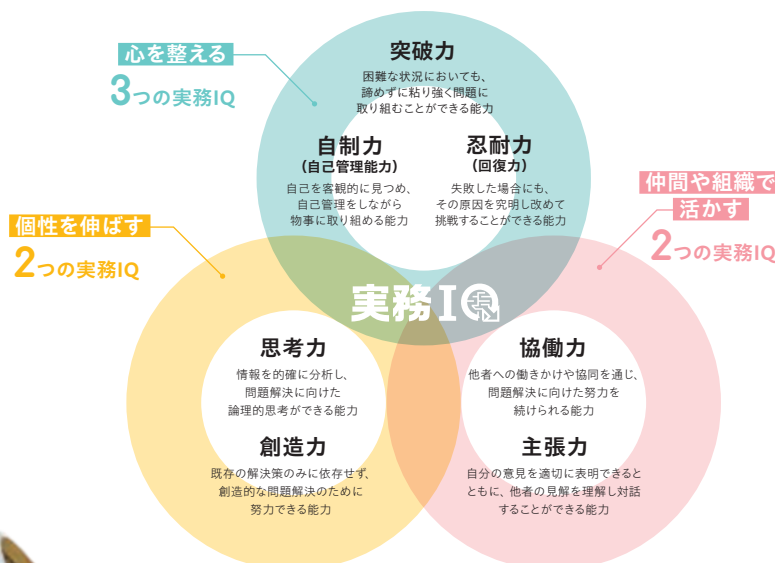
# 4つの要素



実務IQを高めて養う

# 7つのチカラ

経験豊かな教員による実践的な授業を通してビジネスで必要とされる7つの基礎的な能力をしっかりと養います。



PROGテスト

社会に必要な基礎力「ジェネリックスキル」を1年次と3年次に測定し、成長や課題を確認。自己理解と進路指導につなげる評価・育成プログラムです。



初年次からの実務IQ教育・タクナル

1年次の演習に用いる課題解決型学習 (PBL) のアクティブラーニング教材。楽しみながらチームや個人の課題発見力・解決力を高め、協働力や思考力を育てます。



特色ある

# 教材



産学官・自治体・フィールドワークで  
広がる実務IQ

知識を学ぶだけでなく現場で試し、社会と交わる経験を重視しています。産学官連携、自治体との共同プロジェクト、フィールドワークなど、多彩な実践の場が“実務IQ”を着実に育てています。

産学官連携

● Shinjuku Re “和 style project”

新宿の伝統染めをアートとして発信。地域工房と協働し、反物制作や展示企画を学生がプロデュース。



自治体連携

● 富士見町と挑む、食と資源の循環プロジェクト

長野県富士見町の特産品を活かした「チーズケーキ」を開発。銀座NAGANOにて販売実証を実施。



フィールドワーク・体験

● 若手アーティスト発掘プロジェクト

学生がイベントの企画から収支管理、広報までを一手に担当。創造力と実務力を鍛える。



# ゼミがあなたを磨く

1年次から少人数で“実践・挑戦・発表”を積み重ねる

“ゼミ”の詳細は  
コチラから!



東京富士大学のゼミでは、  
1年次から少人数で学びながら実践と挑戦を重ねます。  
議論や発表を通じて考える力を育み、  
仲間と共に成長できる環境が整っています。

鎗水 杏香さん  
イベントプロデュース学科3年  
東京都立杉並高校出身

## 学びの核心はゼミにあり

### 1 ゼミ中心主義の特徴

#### 少人数制で深まる学び

- 1クラスあたりの学生数が少なく、教員との距離が近い
- 学生一人ひとりの意見や考えが尊重される環境

#### 対話と議論を重視

- 学生同士の意見交換やディスカッションを通じて、思考力を養う
- 教員はファシリテーターとして、学生の主体的な学びをサポート

### 2 実践的な学びの場

#### ゼミ活動の多様性

- 実社会との連携プロジェクトや地域貢献活動など、実践的な学びの機会が豊富
- 学生が主体となって企画・運営するイベントや発表会など

#### 成果の発表とフィードバック

- ゼミでの学びの成果を発表する場が設けられ、他の学生や教員からのフィードバックを受ける

### 3 ゼミが育む人間力

#### コミュニケーション能力の向上

- グループディスカッションや発表を通じて、意見を伝える力や聞く力が養われる

#### 問題解決能力の育成

- 実際の課題に取り組むことで、問題解決のプロセスやチームワークの大切さを学ぶ

CLOSE UP!

ゼミがつなく  
成長と将来への一歩

イベントプロデュース学科 上條 典夫教授

東京富士大学の核となるのが、1年生から続くゼミ教育です。一人ひとりの夢に寄り添い、教員と職員が連携してきめ細かく支援。学生と教員の対話・相談の機会も多く、自分の進路に応じて柔軟なゼミ選択が可能です。生涯の友や、信頼できる教職員があなたを待っています。ともに人間力を磨いていきましょう。



## ゼミ 選択の流れ

基礎演習  
(基礎ゼミ)

## 1年次

1年次から少人数ゼミでスタートする基礎演習では、調べる・考える・伝える力を段階的に養います。仲間や教員と議論しながら学ぶことで、自分の考えを形にする力と主体的に学ぶ姿勢が育まれます。



## 【基礎演習I (アカデミック・スキル)】

大学での学びをスムーズに進めるための基礎力を育成する科目です。少人数のゼミ形式で、情報の収集・整理、論理的思考、文章・口頭での表現力を段階的に身につけ、主体的に学ぶ力を養います。

Point!

- ① レポートの書き方
- ② プレゼンテーション
- ③ 仲間と一緒にグループワーク

## 【基礎演習II (キャリアデザイン)】

自分の将来や働き方を考え、計画を立てる力を育む科目です。少人数のゼミ形式で、自己理解や職業研究、目標設定、課題解決の方法を学び、主体的にキャリアを描く力を養います。

Point!

- ① 将来のキャリアを知る
- ② 将来直面する人生のイベントを知る
- ③ キャリアを考える

## ティーチングアシスタント制度を導入

学びをより深めるため、上級生が学習を支援するティーチングアシスタント (TA) 制度を導入しています。授業や演習での疑問解消、課題への助言などを通じ、少人数制ならではのきめ細かなサポートを実現。TAとの関わりの中で、理解力に加え主体性や協働力も育みます。



## ゼミ発表大会

## 3~4年次

学生が自ら選んだテーマを調査・分析し、成果を発表する「ゼミ発表大会」。学びを社会へ伝え、実務IQとプレゼン力を磨く東京富士大学ならではの成長の舞台です。



## 【1年間の研究成果を競い合う実践の舞台】

各ゼミが1年間の研究成果を競い合う「ゼミ発表大会」を毎年開催。地域課題や企業提案など多様なテーマに挑み、調査から発表までを学生主体で実施します。質疑応答や講評を通して、伝える力と課題解決力を実践的に磨く、本学最大級の学びの舞台です。

## 経営学科 (テーマ例)

- 「新宿サステナブルフェス」の活動報告
- エンタメ vs ブランド～商標戦争～
- カプセルトイレを購入する消費者心理
- 推し活は日本を救う!かもしれない
- SNS恋愛白書: 大学生の恋愛からわかること

## イベントプロデュース学科 (テーマ例)

- 大学生によるイベントプロモーション動画制作の実践研究  
—アイドルイベント「GIGA・GIGA SONIC」との連携プロジェクト—
- 北海道で祭り運営してみた
- アリーナ施設と地域の関係
- 東京湾サンセットフェスティバル企画案

# 一人ひとりに寄り添う4年間

少人数だから、先生があなたをじっくり見てくれる

“学生サポート”の詳細は  
コチラから!



少人数授業・個別面談など、  
学び・資格・進路・心のケアまで  
一人ひとりを丁寧にサポート。  
4年間を通して  
成長に寄り添う体制が  
整っています。

あなたの成長を、全力で見守る環境

## 1 少人数授業

- 少人数制で発表や討論を重視
- 教員の目が届きやすく質問も相談もすぐできる

## 2 個別面談

- 1~4年生まで毎年5~6月に実施
- 学習計画・進路・資格取得など幅広くサポート

## 3 資格サポート

- 学科・ゼミ単位で資格取得をバックアップ
- 模擬試験や試験対策講座、個別指導あり

## 4 就職サポート

- 一人ひとりに向き合う個別相談
- 模擬試験や試験対策講座、個別指導あり

## 5 心のケア

- 学生相談室で心理カウンセラーがサポート
- メンタルヘルスチェックを活用し早期支援

左：勝山 花帆さん  
イベントプロデュース学科3年  
私立第一学院高校出身

右：田中 いちかさん  
イベントプロデュース学科3年  
東京都立葛西南高校出身

CLOSE UP!

戸惑いに寄り添う  
面倒見の良い大学です

経営学科 難波 俊樹准教授

大学に入ると高校の学びとは大きく異なります。楽になることもあれば戸惑うこともあるでしょう。また、就職活動もそれまでの進学のための受験とは大きく異なります。そういったことも含めて情報面だけでなくメンタル面も含め、学生の皆さんに寄り添ってサポートするのが本学の特徴となっています。



## キャリア支援

就職活動の支援、  
インターンシップ情報の提供、  
履歴書添削など、キャリア形成を支援します。  
また、企業との連携を通じて、  
学生の就職活動を  
積極的にサポートしています。

学生相談室  
(カウンセリング)

心理の専門資格を持つカウンセラーが、  
学業、人間関係、心身の健康、  
進路などの相談に応じます。  
対面、オンライン (Zoom)、メール、  
電話での相談が可能です。

担任教員  
(アカデミックアドバイザー)

学生一人ひとりに担任教員が付き、  
学修面での個別指導や進路相談を行います。  
定期的な面談を通じて、  
学生の学びをサポートし、  
適切な履修指導を提供します。



## 学生支援課

学生生活全般のサポートを行い、  
奨学金制度の案内や学生納付特例制度の  
申請手続きなども担当します。  
学生の生活全般にわたる支援を  
提供しています。



東京富士大学の

サポート  
体制

## 国際交流推進室

留学生の受け入れ、  
海外留学プログラムの案内、語学サポートなど、  
国際的な交流を支援します。  
多文化共生の環境を提供し、  
学生の国際感覚を養います。



## 図書館・学習支援

学習資料の提供やグループ学習スペースの提供、  
学習方法のアドバイスなど、  
学びの環境を整備しています。  
また、専門的な学習支援を通じて、  
学業成績向上をサポートしています。



## 学生ボランティア

地域貢献活動の企画・運営や  
ボランティア情報の提供など、  
社会貢献活動を支援します。  
学生の社会的責任感を育む活動を  
推進しています。



## 医務

健康管理や病気・ケガの対応、  
学生の健康をサポートします。  
定期的な健康診断や  
健康相談を通じて、  
学生の健康維持に努めています。



## ITルーム

学内ネットワークの利用支援や  
PC・ソフトウェアのトラブル対応など、  
IT環境の整備を行います。  
学生の学習環境をIT面から  
支援しています。



## 奨学金・経済支援

各種奨学金制度の案内や  
経済的支援の相談窓口など、  
学生の経済的なサポートを行います。  
学生の学業継続を支援するため、  
様々な経済的支援を提供しています。



## オフィスアワー

専任教員が研究室で待機する  
オフィスアワーでは、  
学生が自由に学習内容や  
進路、資格、就職などについて  
質問や相談ができます。



東京富士大学では、一人ひとりに寄り添う手厚いサポートを用意しています。

入学直後からゼミ担任やキャリアセンターが連携し、少人数授業・年間個別面談・資格取得支援などを通じて、

学びから就職活動までをトータルにバックアップ。

学修の悩みや進路相談はもちろん、インターンシップや就職活動に必要なスキルも段階的に身につけられる環境です。

「安心して挑戦できる」——その土台が、実務IQを磨き、未来へ踏み出す力を育てます。

# 日本を象徴する大都市、 新宿区がフィールド

学び、働き、遊ぶ。すべてを近くに

東京の中心、新宿区に位置するキャンパスは、  
学びも生活もすべてが身近に揃う環境です。  
通学やアルバイト、文化・スポーツ・ショッピングなど、  
多彩なフィールドを活かし、学生生活を思いのままに楽しめます。

## 都心アクセス × 学び × 未来のキャリア

### 1 アクセス抜群

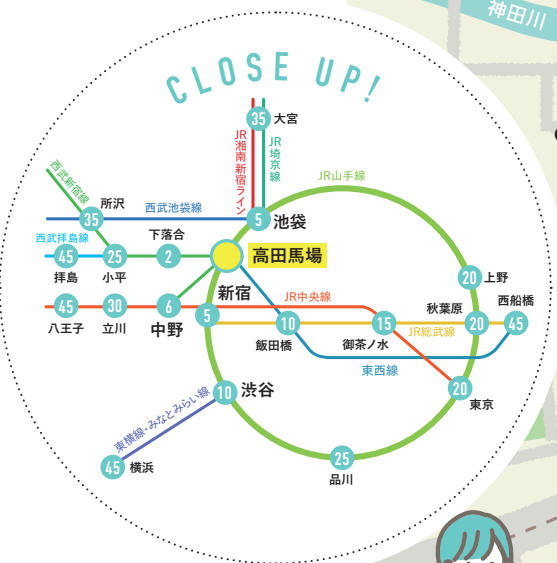
- JR山手線・西武新宿線・東西線の3路線
- 新宿5分・池袋5分・渋谷10分

### 2 学びが広がる街

- 図書館・劇場・多様な文化施設
- 企業訪問やフィールドワークにも好立地

### 3 就職活動にも有利

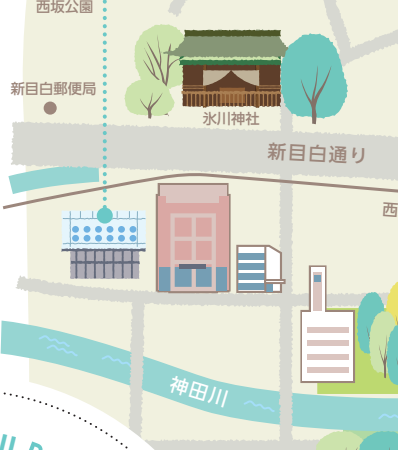
- 主要企業の本社・面接会場へスムーズ
- インターンやアルバイト探しも便利



下落合図書館

大学から 徒歩 1分

落ち着いた環境で学習できる、  
地域に開かれた図書館



Tokyo Fuji University

高田馬場駅



大学から 徒歩 3分

高田馬場駅は新宿に近く、通学や  
都内移動に便利な学生街です。

Having fun in Takadanobaba

## 高田馬場で遊ぶ

キャンパス周辺には、カフェやライブハウス、個性的なショップが集まり、放課後の時間も充実。  
授業の合間や帰り道に気軽に立ち寄れる場所が盛りだくさん！  
友達との時間やひとり時間も思いきり楽しめます。

### 【早稲田松竹】

大学から 徒歩 10分



名画2本立て。  
学生割引あり



中村 日向大さん  
経営学科4年  
埼玉県立所沢商業高校出身

### 【戸山公園】

大学から 徒歩 8分



坂井 楓さん  
イベントプロデュース学科2年  
千葉県立京葉高校出身

芝生広場で  
ランチやピクニック

### 【都庁展望室】

大学から 徒歩 5分 + 乗車 5分



無料で東京の夜景が  
楽しめる!!



千坂 菜緒さん  
イベントプロデュース学科4年  
埼玉県立浦和学院高校出身

Study in Shinjuku

# 新宿で学ぶ



新宿の街をフィールドにした課外授業も充実。染の小道など地域の文化や歴史に触れながら、教室では学べない実践的な学びを体験し、都市ならではの発見と学びを深めます。

## 【染の小道】

**地域と協働する実践的学びの場**  
新宿区落合・中井地域で行われる「染の小道」に参加。地域と協力し運営や展示準備を担当し、街の文化や歴史に触れながら実践的に学びます。



## 【クリアソン新宿と連携】

**地域スポーツで身につける企画力とチーム力**

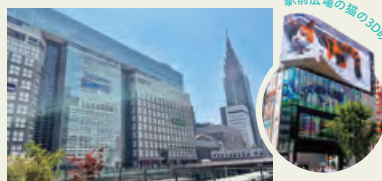
地域サッカークラブと連携し、イベント運営や地域貢献活動を体験。スポーツの現場を通して企画力や協働力を実践的に養います。

## COLUMN

高田馬場駅から  
アクセス至近の魅力的な4エリアを紹介！

**新宿** エリア 東京の中心部に位置する、世界でも有名な繁華街の一つ！

新宿駅は世界でも最も利用客が多い駅で商業施設、オフィス街、飲食店、エンターテインメント施設が密集しています。観光客にも人気のエリアです。



Keyword #新宿高層ビル群 #世界一の乗降客数

**中野** エリア 伝統と最先端が融合する魅力的なエリア！

アニメ・サブカルの聖地『中野ブロードウェイ』では、希少なフィギュアやマンガに出会える他、四季の森公園で自然の穏やかな時間を満喫できます。



Keyword #中野ブロードウェイ #中野サンブラザ

**渋谷** エリア ファッションもカルチャーも流行の先端をいくエリア！

スクランブル交差点は世界的にも有名。渋谷109、渋谷スクランブルスクエアやヒカリエなど商業施設も充実。横浜・埼玉方面へのアクセスも抜群です。



Keyword #道玄坂・センター街 #トレンド発祥地

**池袋** エリア 東京の副都心として、新宿や渋谷と肩を並べるエリア！

日本を代表するアクセス拠点。鉄道8路線が集まり、サンシャインシティや乙女ロード、劇場や美術館など文化と活気があふれる街です。



Keyword #サンシャインシティ #乙女ロード

おとめ山公園



大学から 徒歩 5分

自然豊かな公園。都心にありながら静かな憩いのスポット

さかえ通り



大学から 徒歩 2分

ラーメン激戦区として知られる賑やかな商店街

エステー



東京メトロ東西線

BIG BOX 高田馬場



大学から 徒歩 6分

ボウリングやゲーム、飲食もそろった学生定番の複合施設

## 【ルミネtheよしもと】

大学から 徒歩 5分 + 徒歩 5分



安藤 成瑠さん  
イベントプロデュース学科4年  
東京都立雑司高校出身

人気芸人のライブでリフレッシュ！

# 経営学部

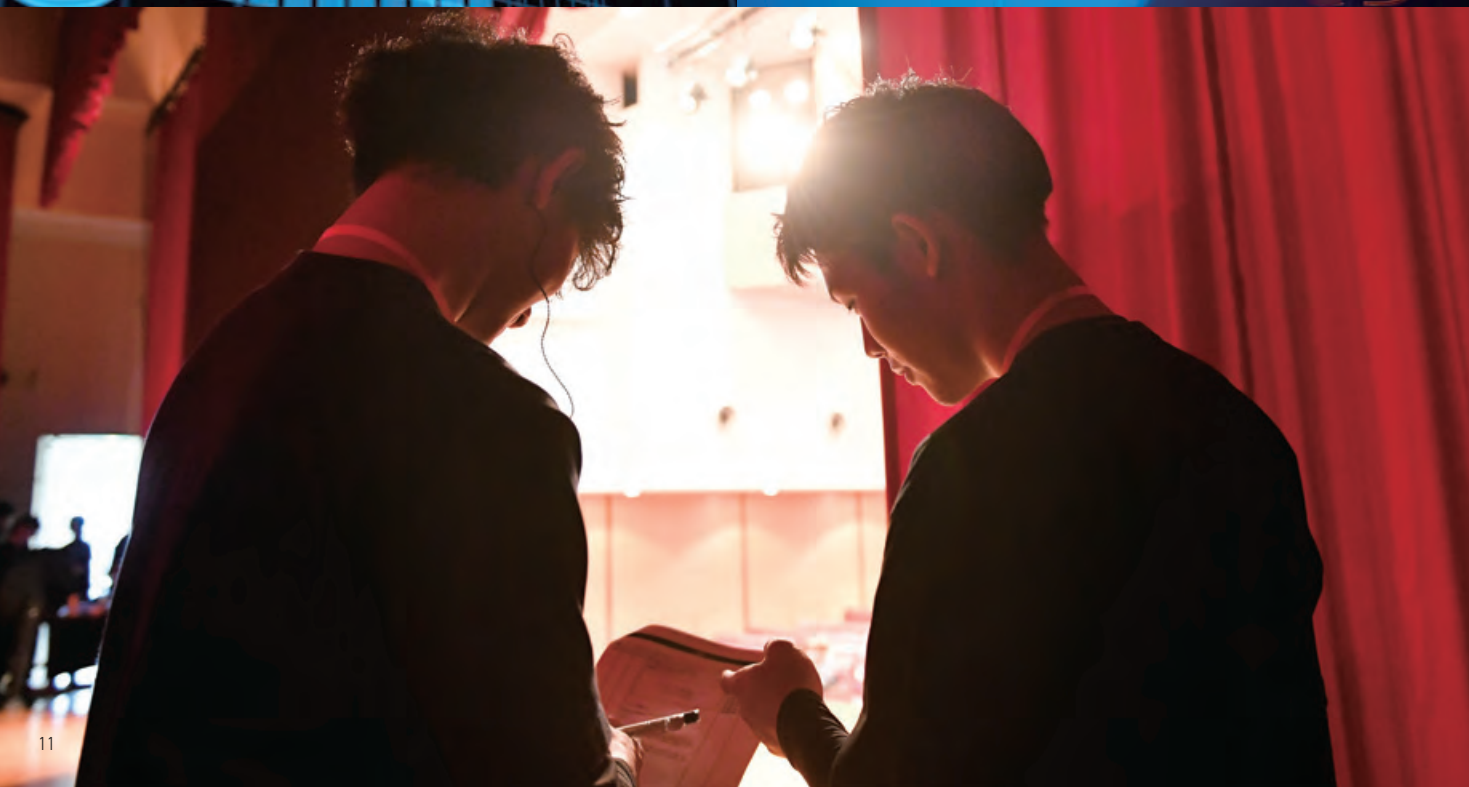
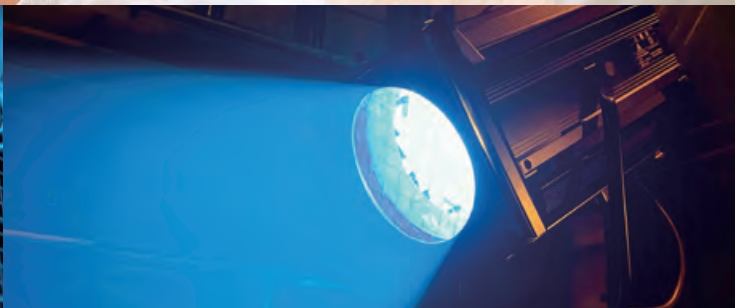
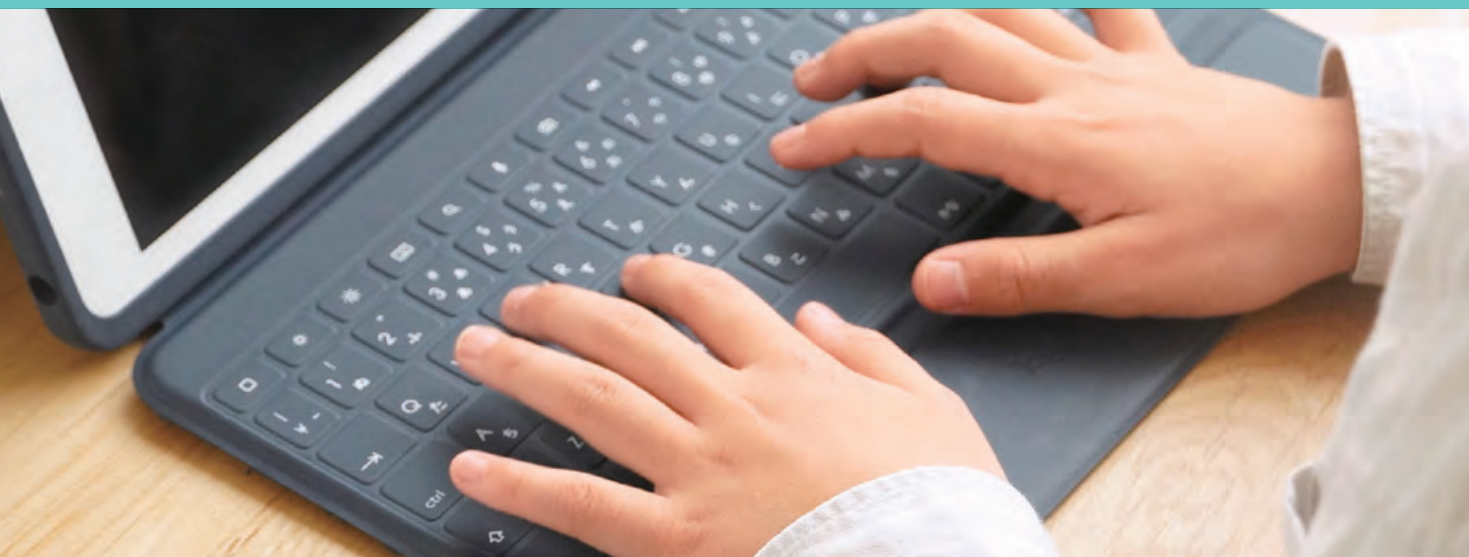


経営学部の詳しい情報はこちら

Faculty of Business Administration

■ **経営学科** P.15  
Department of Business Administration

■ **イベントプロデュース学科** P.17  
Department of Event Produce



## Message

### 考える力は、まだ、人間のもの。

正解は、もう検索できる。あなたは、その先へ。

AIが知識をおぎなってくれるいま、社会がほんとうに求めているのは、深く考え、人と話し合い、チームをまとめられる力です。でもそういう力は、ただ話を聞いているだけでは身につけません。東京富士大学は、少人数だからこそ、一人ひとりの個性や強みを見つけ、あなたに合った学びと一緒にデザインしていきます。

あなたの答えは、あなたの中にある。

それを一緒に見つけよう。



隅田 浩司

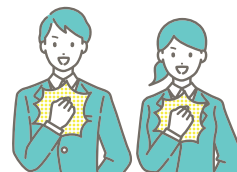
Koji Sumida

学部長/教授

## Learning Points

### Point 1 社会で輝く人材育成

人口減少に悩む地域の活性化にチャレンジしたり、人材募集や販路開拓に悩む中小企業の課題に対して解決策を提案していく中で、社会で輝くために必要な力を育てます。



### Point 2 仕事で活かす経営学

豊かな実務経験を持つ教員による授業や、企業との連携、ベンチャービジネス立ち上げ体験などを通じ、活きた力を培っていきます。



### Point 3 実践的授業

社会やビジネスをより深く理解し、実践的な視点も取り入れながら、興味関心を高めていくことができます。



# 学びを広げる / 特色ある授業



## 岩淵 しずか先生 ブライダルプロデュース

現役フリーウェディングプランナーが  
結婚式の魅力を伝授!

ウェディング志望

×

本質理解型プロ育成



結婚式に参加をしたこと  
は、ありますか?

現代の結婚式のスタイルは多種多様、だからこそ、これまでの歴史や文化、意味合いを知った上で、お客様に合うスタイルを提案することが大切です。日本や海外に於ける考え方の違いを学び、結婚式とは、どのように構築されるのかを実例を交えながら伝えていきます。

Distinctive lessons  
1



## 宇田川 素子先生 キャリアインタビュー

キャリア教育の専門家が  
“自分らしい進路”の描き方を指南!

社会接続

×

対話型キャリア教育



※イメージ

映像資料や記事の読解、実際のキャリアインタビューを通して、多様な働き方や価値観に触れます。さらに自ら社会人へインタビューを行い、傾聴力やビジネスマナーを実践的に習得。グループワークを重ねながら自己理解を深め、将来の進路やキャリアを主体的に描く力を養います。

Distinctive lessons  
2



### 学部長 / 学科長

青山 和正 学長 / 大学院研究科長  
Kazumasa Aoyama

中小企業論 / ベンチャービジネス

隅田 浩司 学部長兼経営学科長 / 教授  
Kouji Sumida

経済法 / 消費者法

北原 隆 イベントプロデュース学科長 / 教授  
Yutaka Kitahara

イベントデザインエンターテインメントイベント

### 専任教授

阿部 牧子 教授  
/ Makiko Abe

英会話 / 英語

円城寺 敬浩 教授  
Takahiro Enjoji

経営管理論 / 企業論

佐藤 潤 特任教授  
Jun Sato

スポーツイベント / イベント実習 / プロフェッショナル・セミナー

広瀬 盛一 教授  
/ Morikazu Hirose

広告論 / マーケティング・リサーチ

網本 尚子 教授  
Naoko Amimoto

国語表現法 / 日本文学

鬼木 一直 教授  
Kazunao Oniki

経営情報学 / 情報処理 / 情報学

渋谷 時幸 特任教授  
Tokiyuki Shibuya

税務会計論研究 / 社会関連会計論研究

藤森 大祐 教授  
Daisuke Fujimori

環境経営学 / マネジメント入門

伊藤 奈津美 教授  
Natsumi Ito

日本語

笠原 幸一 特任教授  
Kaichi Kasahara

サービス産業論 / 観光イベント

田中 俊久 特任教授  
Toshihisa Tanaka

法人税 / 所得税

横澤 佳伸 教授  
Yoshinobu Yokosawa

法人税研究 / 所得税研究

伊波 和恵 教授  
Kazue Inami

産業カウンセリング / 職場の健康心理学

上條 典夫 特任教授  
Norio Kamijo

マーケティング論 / プロフェッショナル・セミナー

花尾 由香里 教授  
Yukari Hanao

マーケティング概論 / 消費者行動

浮谷 秀一 特任教授  
Shuichi Ukiya

心理学

佐藤 恵美 教授  
Emi Satou

心理学 / 人事アセスメント法

伴 忠彦 特任教授  
Tadamiko Ban

租税概論 / 消費税研究

学科それぞれの専門性を深める授業に加え、新しい視点を得られる多彩な科目をラインナップ。本学だからこそ出会える学びの一部をご紹介します。

## 笠原幸一先生 サービス産業論

サービス経営のプロが  
成長産業の最前線を徹底解説!

第三次産業志向

×

実践型ケース分析



現代社会で拡大を続ける  
サービス産業の特性や構造を、  
製造業との比較や具体的な事例分析  
を通して体系的に学びます。無形性・同  
時性などサービス特有の特徴を理解し、  
顧客満足を高めるマネジメントや経営戦  
略の視点を養成。理論と実践を往還  
しながら、社会で生きる応用力  
を培います。

Distinctive lessons  
3



## 原 晶子先生 コミュニケーション囲碁

囲碁のプロと学ぶ!  
思考力とコミュニケーション力を鍛える特別授業

囲碁思考

×

非言語コミュニケーション



※イメージ



Distinctive lessons  
4



「手談」とも呼ばれる囲碁を通  
して、言葉を超えた対話の本質を体  
験的に学びます。プロ棋士による講義  
や丁寧な入門指導もあり、初心者でも安  
心して挑戦可能。対局後の振り返りを通  
じて、気づき・思考・表現・共有のプ  
ロセスを磨き、自分らしく考え伝  
える力を育てます。

### 専任准教授

井上 航人 准教授  
Kouto Inoue

健康と運動

大山 利栄 准教授  
Toshiel Ohyama

イベント演出/イベント管理会計

小川 達也 准教授  
Tatsuya Ogawa

経営戦略論/経営管理論

志塚 昌紀 准教授  
Masanori Shiduka

アミューズメント/  
コミュニティイベント

### 専任講師/専任助教

木村 直樹 専任講師  
Naoki Kimura

英会話/総合英語

黒澤 愛美 専任講師  
Aimi Kurosawa

国際関係論/多文化理解/  
韓国語

賽音吉雅 准教授  
Senjiya

基礎演習/中国語/  
文化芸術イベント論

高田 真也 准教授  
Shinya Takata

経営学/企業論/  
コンピューターサイエンス/  
コンピュータ概論

田島 外志美 准教授  
Toshimi Tajima

健康と運動

土井 充 准教授  
Mitsuru dai

会計学総論/入門簿記

佐藤 友紀子 専任講師  
Yukiko Sato

イベント実施・運営/  
イベントキャリア

清水 良樹 専任講師  
Yoshiki Shimizu

経済学/経済政策/金融論

長岐 郁也 准教授  
Ikuya Nagaki

民法/信託法

難波 俊樹 准教授  
Toshiki Nanba

社会学/環境科学

深澤 琢也 准教授  
Takuya Fukazawa

流通論/販売管理論

福山 倫基 准教授  
Tomoki Fukuyama

会計学

清水 太陽 専任助教  
Taiyo Shimizu

経営史/企業論

辻塚 秀幸 専任講師  
Hideyuki Tsujitsuka

経営学/経営戦略論

松田 岳 准教授  
Takashi Matsuda

金融論/経済学

光澤 美芽 准教授  
Mime Mitsuzawa

会計学/入門簿記/応用簿記

※2026年4月現在。最新情報はHPにてご確認ください。

# 経営学科

Department of Business Administration

企業経営に関する現実の課題を自ら発見し、  
解決する能力を身につけ、実践の場で活躍できる人材へ



## Curriculum <カリキュラム> ※2025年度の情報です

		1年次 大学での基礎学力を身につける	2年次 専門性の原を開く	3年次 専門性を学ぶ	4年次 専門性を極める
総合教育科目	学科共通	<b>入門</b> ■ 経営学 ■ 社会学 ■ グローバルビジネス論 ■ 健康と運動 ■ 統計学 ■ 文化教養特講 ■ 法学 ■ 情報学 ■ 心理学 ■ コンピュータ概論 ■ 文学 ■ 情報処理 ■ 哲学 ■ コンピュータ・サイエンス ■ 国際関係論 ■ AI・データサイエンス ■ 生命科学 ■ 就職特講	<b>選択</b> ■ 社会学 ■ グローバルビジネス論 ■ 健康と運動 ■ 統計学 ■ 文化教養特講 ■ 法学 ■ 情報学 ■ 心理学 ■ コンピュータ概論 ■ 文学 ■ 情報処理 ■ 哲学 ■ コンピュータ・サイエンス ■ 国際関係論 ■ AI・データサイエンス ■ 生命科学 ■ 就職特講		
	主な専門科目	■ 英会話 ■ 基礎英語 <b>基礎科目</b> ■ 経済学 ■ マーケティング論 ■ 産業・組織心理学 ■ 会計学 ■ 入門簿記	<b>専門科目</b> ■ 英語 ■ 中国語 ■ 韓国語 ■ フランス語 ■ TOEIC ■ ビジネス英語 <b>発展科目</b> ■ 企業論 ■ 会社法 ■ 経済法 ■ 社会心理学 ■ リスク・マネジメント論 ■ 経営戦略論 ■ 経営情報学 ■ 民法 ■ 管理会計論 ■ 財務会計論 ■ 経営倫理学 ■ ミクロ経済学 ■ ファイナンス論 ■ ファイナンス論 ■ 広告論 ■ 環境経営学 ■ 金融論 ■ 消費者法 ■ 認知心理学	<b>応用科目</b> ■ ベンチャービジネス論 ■ キャリア発達心理学 ■ 商業簿記 ■ 所得税 ■ 新事業創造論 ■ 経営心理学研究法 ■ 工業簿記 ■ 簿記技能 ■ 地域創生論 ■ ブランド経営論 ■ 原価計算論 ■ コーポレートファイナンス ■ 人的資源管理論 ■ 労働法 ■ 財務諸表論 ■ 原価計算 ■ 経営史 ■ 流通論 ■ 租税概論 ■ 租税概論 ■ メンタルヘルス・マネジメント ■ 商品論 ■ 税務会計論 ■ 税務会計論 ■ 中小企業論 ■ 消費者行動論 ■ 法人税	論文指導
<b>演習科目(ゼミ)</b>					
		基礎演習	ブレ専門演習	専門演習Ⅰ	専門演習Ⅱ

## Learning Points <学びの特徴>

**Point 1** 最先端の経営学と、組織行動論、社会心理学など経営心理学の研究成果を盛り込んだ教育内容

**Point 2** アクティブラーニングによる対話型の授業、学外での授業や体験学修などを積極導入

**Point 3** 簿記・会計教育に強い！税理士などの資格取得を支援する特別講座も実施して徹底サポート

## Four-year course <4年間の流れ>



# Seminar Introduction <ゼミ紹介>

企業や社会のリアルな課題に向き合いながら、自分の考えを深めていく経営学科のゼミをご紹介します。

## 小川達也ゼミ



### おもてなし × ビジネス

**日本のおもてなしを、世界に通用するビジネスへ**  
日本ならではの「おもてなし」をキーワードに、企業のサービス戦略を実践的に研究します。企業訪問やインタビュー調査を通して、教室だけでは得られない“リアルな現場”を体験。ホテルや外食産業の事例をもとに、サービスの工夫やビジネスモデルを分析します。発表やディスカッションを重ねながら、社会で通用する思考力と表現力を身につけます。



### お金の知識 × 実践投資

#### ゲームから始める、経済的自由への第一歩

「副収入のつくり方」や「経済的自由」をテーマに、投資と資産形成を学びます。前期はボードゲームを用いて投資の仕組みやリスクを体感的に理解し、四季報の読み方やNISA口座の開設など基礎を固めます。後期は実際に投資を行い、定期的な運用報告やテーマ別プレゼンを実施。知識を行動につなげる力を養い、将来に役立つ金融リテラシーを身につけます。



## 清水良樹ゼミ

## 深澤琢也ゼミ



### グローバル市場 × マーケティング戦略

#### 国境を越えて考える、小売ビジネスの最前線

コンビニなどの小売・流通企業を題材に、国境を越えたビジネス展開を学びます。市場が成熟した先進国企業が、どのように新興国へ進出しているのかを理論と事例から考察。ディスカッションを重ねながら課題を発見し、解決策を導く力を養います。グローバルな視点でマーケティングを捉え、国際ビジネスで求められる思考力と分析力を身につけます。



### 会計 × 経営戦略

#### 企業の数字から、経営の本質を読み解く

企業の経営状況を読み解く「財務会計」を専門的に学ぶゼミです。専門書や論文を読み、発表とディスカッションを繰り返しながら理解を深めていきます。少人数で発表の機会も多く、資料作成やグループワークの力も着実にレベルアップ。企業訪問なども通して、会計が社会とどうつながるかを実感できます。



## 光澤美芽ゼミ

# イベントプロデュース学科

Department of Event Produce

理論と実務を並行して学べるイベント実習を通して  
柔軟な思考と創造的なアイデアを備えた人材へ



## Curriculum <カリキュラム> ※2025年度の情報です

		1年次 大学での基礎学力を身につける	2年次 専門性の原を開く	3年次 専門性を学ぶ	4年次 専門性を極める
総合教育科目	学科共通	<b>入門</b> ■ 経営学 ■ 英会話 ■ 基礎英語	<b>選択</b> ■ 社会学 ■ グローバルビジネス論 ■ 健康と運動 ■ 統計学 ■ 就職特講 ■ 法学 ■ 情報学 ■ 心理学 ■ コンピュータ概論 ■ 文化教養特講 ■ 文学 ■ 情報処理 ■ 哲学 ■ コンピュータ・サイエンス ■ 国際関係論 ■ AI・データサイエンス ■ 生命科学 ■ 文章表現法		
			<b>専門科目</b> ■ 英語 ■ 中国語 ■ 韓国語 ■ フランス語 ■ TOEIC ■ ビジネス英語		
主な専門科目	<b>基礎科目</b> ■ 経済学 ■ イベント学 ■ サービス産業論 ■ イベントプロデュース論 ■ 入門簿記	<b>発展科目</b> ■ マーケティング論 ■ 消費者法 ■ 国際経済法 ■ リスク・マネジメント論 ■ 展示会・会議イベント論 ■ 企業論 ■ 会計学 ■ 経営倫理学 ■ イベントマネジメント論 ■ 文化芸術イベント論 ■ 広告論 ■ 経営戦略論 ■ 社会心理学 ■ イベント企画・演出論 ■ 社会貢献イベント論 ■ 会社法 ■ 経営組織論 ■ 地域創生論 ■ イベント実施運営論 ■ エンターテインメント論 ■ 民法 ■ 経済法 ■ 環境経営学 ■ イベントキャリア論			
		<b>応用科目</b> ■ 流通論 ■ 労働法 ■ 観光イベント論 ■ コミュニティイベント論 ■ 消費者行動論 ■ キャリア発達心理学 ■ セールスプロモーション ■ ユニバーサルイベント論 ■ 中小企業論 ■ ベンチャービジネス論 ■ イベント論 ■ 商品論 ■ ブランド経営論 ■ イベントデザイン論 ■ 人的資源管理論 ■ イベント管理会計論 ■ スポーツイベント論	論文指導		
	<b>実習認定</b> ■ イベント実習				
	<b>演習科目(ゼミ)</b>				
		基礎演習	プレ専門演習	専門演習Ⅰ	専門演習Ⅱ

## Learning Points <学びの特徴>

**Point 1** 日本初のイベントプロデュース学科で講義を通しての学びと現場の実習体験が並行して学べる

**Point 2** 経営学の基礎からさまざまなイベントに関連した専門領域まで幅広く学べる講義

**Point 3** イベントを『体験』、『知識』、『実習』の三本柱で複合的に学ぶことで、多角的にイベントを研究

## Four-year course <4年間の流れ>



# Seminar Introduction <ゼミ紹介>

イベントの数だけ、学びのカチがある。多彩な現場を題材に学ぶイベントプロデュース学科のゼミをご紹介します。

## 大山利栄ゼミ



### イベント × 企業プロモーション

**企業はなぜイベントに関わるのかを、現場から学ぶ**  
プロモーションイベントを軸に、企業がイベントを通してどのように商品やサービス、ブランド価値を伝えているのかを学びます。東京ガールズコレクションや大型音楽フェスなど、話題のイベントも研究対象。企画背景や企業の狙いを読み解くだけでなく、現場実習で運営や裏側にも触れます。消費者の心を動かす仕組みを、理論と実践の両面から理解できます。



### エンターテインメント × 体験分析

**「参加して考える」から、イベントの本質に迫る**  
「すべてのイベントはエンターテインメントである」をテーマに、演劇やライブはもちろん、VRやイマージニアターや脱出ゲーム、食フェスなど幅広く体験します。北原が主催や協力として加わっているイベントにも積極的に参加してもらいます。また、ゼミで所有している音響照明機材にも実際に触れてイベントの制作を知り分析することが可能です。



## 北原隆ゼミ

## 志塚昌紀ゼミ



### ポップカルチャー × 地域ブランド

**イベントから地域の価値を生み出す力を考える**  
アニメや音楽、サブカルチャーなどのポップカルチャーイベントを切り口に、地域ブランドや価値創造について学びます。業界で活躍するゲストによる講義や、学外イベント・舞台の視察、イベント実習など、リアルな体験を重視。イベントが地域や社会にどんな影響を与えるのかを考えながら、企画力や分析力を磨いていきます。



### イベント制作 × 現場力

**基礎から学び、即戦力へとつなげる制作ゼミ**

「イベントとは何か」という基礎から、社会に出てすぐ役立つ実践力までを身につけます。制作の流れや必要な資料作成、柔軟な発想力に加え、現場で欠かせないコミュニケーション力も重視。華やかな舞台の裏にある地道な作業やチーム連携を学びながら、イベント制作・運営のリアルな力を養います。



## 佐藤 友紀子ゼミ

## 賽音吉雅ゼミ



### アート × イベント実践

**イベントが文化をつくる、その力を探究する**  
アーティストックなエンターテインメントイベントを題材に、企画・制作・実践を通して学びを深めます。イベントが単なる催しにとどまらず、新たな文化や価値を生み出す存在であることにも注目。学生一人ひとりが興味のあるテーマを設定し、発表やディスカッションを重ねながら、多角的にイベントを研究します。



# 学外で知ることさまざま イベント実習

教室を飛び出し、現場で学ぶからこそ見える景色がある。  
準備から本番まで関わり、  
社会で通用する力を実践の中で身につけます。



## オアシス×しま夢 BEER & BEAT FEST.

### 佐渡島で体感する音楽イベント運営のリアルな現場

新潟県佐渡市で開催された音楽イベントに学生15名が参加。会場設営、当日の進行補助、ステージMC、出演者対応まで幅広く担当しました。地域の方々と交流しながら、イベントを一から支える役割と責任、運営のやりがいを体感しました。



他にもたくさんイベント実習があります！

春学期

26

秋学期

21



#### 実習例

- ・さつまいも博2025
- ・よどばしスプリングフェスタ2025
- ・TOKYO METROPOLITAN ROCK FESTIVAL 2025
- ・女子サッカーノジマステラ神奈川相模原公式戦
- ・カラテドリームカップ2025
- ・草加市福祉祭り

## TGC (東京ガールズコレクション)

### 日本最大級ファッションイベントの裏側を学ぶ実習

春と秋の年2回行われる東京ガールズコレクションは人気のファッションイベントです。実習では、来場者対応や導線管理、関係者受付など運営の裏側を担当。華やかなステージの陰で連携し進行を支える重要性を学び、判断力と責任感を習得することができます。

©マイナビpresents TGC 2024 S / S

## 湘南国際マラソン

### 2万人規模の大会を動かすマラソン運営実習

湘南国際マラソンにて、ラン&ウォーク部門の運営を学生が担当。受付やコース誘導、スタート・フィニッシュ演出、応援企画を実施しました。大規模大会の舞台裏を知り、企画力と運営力を高める貴重な経験となりました。





## COSSAN at 高田馬場・東京富士大学

### 大学と街をつなぐコスプレイベント運営体験

高田馬場周辺を舞台に開催されたコスプレイベントに運営協力。多くの学生が初参加ながら、受付や誘導などの役割を責任をもって遂行しました。実習を通して、接客姿勢や臨機応変な対応力、チーム連携の重要性を学びました。



## すみだストリートジャズフェスティバル

### 街全体が会場になる大規模音楽イベント運営実習

墨田区で毎年開催される入場無料の音楽イベント。学生は準備段階から参加し、当日はインフォメーション対応やフォトブース運営を担当しました。来場者と直接関わりながら、街全体を会場とするイベント運営の流れと現場対応力を実践的に学びました。



## 竹芝夏ふえす2025

### 食と盆踊りイベント運営を体験

竹芝客船ターミナルでは食とライブのイベント、東京ポートシティ竹芝では盆踊りイベントの会場設営と運営のサポートを行いました。イベント実習を通じて、スタッフの役割の重要さと現地できが得られない多くの学びがあり、学生たちにとってかけがえのない経験となりました。



## 鯉のぼりの川渡し

### 地域行事を準備から撤去まで担う実践型イベント

川崎市宮前区で行われた地域イベントに参加。鯉のぼりの設置や縁日の運営、終了後の撤去までを担当しました。地域の方々と協力しながら運営に関わり、準備から本番まで支えるイベント実習の意義を実感しました。



## 新宿区児童館・学童合同ドッジボール大会

### 子どもたちの本気を支える地域大会の運営実習

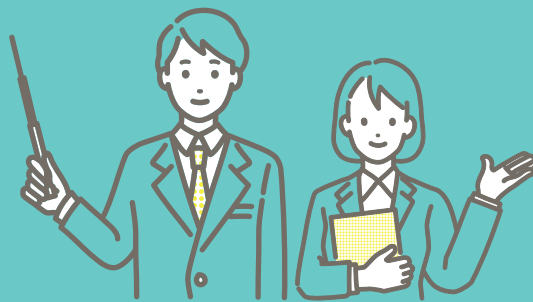
新宿区主催の合同ドッジボール大会にイベント実習として参加。コート設営や受付、試合中の誘導、結果報告までを担当しました。子どもや保護者への対応を通して、現場で求められる判断力とチームで動く大切さを学びました。



学科共通で学ぶ、実践と発表

# ゼミ発表大会

専門分野で積み重ねた研究成果を発表するゼミ発表大会。  
課題設定力から論理構築、発信力まで、  
大学で身につけた力を総合的に発揮します。



## 〔ゼミ発表大会の様〕

学生が主体となって  
ゼミ発表大会の運営、  
司会進行などを行っています。

**準備**



**受付**



## 考え抜いた学びを、伝えることで力に変える

4年間の学びの集大成となるイベントです。学生はテーマ設定から調査、分析、資料作成までを主体的に行い、当日は全員スーツに身を包み、限られた時間で自分たちの考えをわかりやすく伝えます。発表後には質疑応答や意見交換も行われ、他ゼミや教員からの指摘を通して新たな視点に気づくことも少なくありません。人前で話す力、論理的に考える力、仲間と協働する力。教室での学びが実践へとつながる経験が、学生一人ひとりの自信と成長を後押しします。



## 司会



## 【2025年度のテーマ紹介】

### 経営学科

- 石塚ゼミ  
カスタマー・エクスペリエンス (CX)  
戦略の仕組みと企業の取組について
- 藤森ゼミ  
「新宿サステナブルフェス」の活動報告
- 隅田ゼミ  
エンタメ vs ブランド～商標戦争～
- 広瀬ゼミ  
カプセルトイを購入する消費者心理
- 花尾ゼミ  
推し活は日本を救う!かもしれない
- 深澤ゼミ  
味とストーリーで攻める!日本発マーケティング戦略  
—外食チェーンとマンガに見るグローバル展開のヒント
- 高田ゼミ  
障がい者雇用と、オリエントランドの戦略
- 鬼木ゼミ  
未来を裁くのは人か?それともAIか?  
～AI審判の限界と可能性を突き詰める～
- 長岐ゼミ  
父子関係を決めるのは法律?それとも血縁?
- 難波ゼミ  
循環型農業と地域創生プロジェクト
- 光澤ゼミ  
日本の車を知ろう～自動車会社三社比較～
- 土井ゼミ  
オーケーが伸び続ける秘訣  
～財務データを手掛かりとして～
- 佐藤恵美ゼミ  
SNSは、人はなぜ課金する?
- 伊波ゼミ  
SNS恋愛白書:大学生の恋愛からわかること
- 清水良樹ゼミ  
退屈な金融教育からの脱却:生成AIアニメーションで  
若者の興味を惹きつける学習アプローチ
- 松田ゼミ  
株式投資による社会課題の解決;  
フェイクニュース問題/空き家問題

### イベントプロデュース学科

- 佐藤潤ゼミ  
アリーナ施設と地域の関係
- 上條ゼミ  
地域と未来をつなぐ上條ゼミ
- 笠原ゼミ  
空間エンターテインメント研究 ～TDL,USJ課題・  
解決企画案 & 富士見パノラマリゾート活動 報告～
- 大山ゼミ  
東京湾サンセットフェスティバル企画案
- 志塚ゼミ  
大学生によるイベントプロモーション動画制作の実践研究  
—アイドルイベント「GIGA・GIGA SONIC」との  
連携プロジェクト—
- 賽音吉雅ゼミ  
エンターテインメントイベント【Exposition TEN】
- 佐藤友紀子ゼミ  
北海道で祭り運営してみた
- 北原ゼミ  
架空妄想企画

育  
で  
る。  
現  
場  
力  
を  
学  
び  
で  
つ  
な  
が  
る

## 東京富士大学の産学・地域・高大連携

教室で学ぶだけではなく、  
企業や地域、高校など多様な連携先と向き合いながら  
学びを深める東京富士大学。  
実社会というフィールドで試行錯誤を重ねる経験が、  
考える力と行動力を育み、確かな成長へとつながっています。

### 若手プロデューサープロジェクト(ワカプロ)

## 学生が本気で挑む、リアルイベント総合プロデュース



イベントプロデュース学科の学生が  
企画・制作・運営を担う  
実践型プロジェクト「ワカプロ」。  
構成演出、出演者交渉、収支計画、  
グッズ制作、広報戦略、  
当日の進行管理までを  
学生自身が担当します。  
トライ&エラーを重ねながら、  
現場で求められる  
企画力・調整力・判断力を磨きます。



#### Project

人気芸人と共演。  
学生が仕掛ける本格お笑いバトル

参加企業 (株) 太田プロダクション

#### Keyword

#イベントプロデュース

#芸能事務所連携

#リアルイベント

第2弾となる企画は、本学二上講堂にて開催。(株)太田プロダクションと連携し、MCに人気お笑いコンビを迎え、若手芸人5組が「笑冠王」の称号をかけて競演しました。優勝は「ニラ玉」のネタで会場を沸かせた「ハマノとヘンミ」。学生たちは5月から準備を開始。予算管理や広報展開、演出構成の調整など多くの課題を乗り越え、本番を成功へ導きました。自ら立案した企画を社会に届ける経験は、教室では得られない実践的な学びとなり、大きな自信へとつながっています。



映像とビジネスの現場で学ぶ

## NPO・企業連携プロジェクト

Project

高校生のための  
エイガワールドカップ2025

参加企業 NPO法人映画甲子園

Keyword

#映画コンテスト

#全国イベント

#高校生クリエイター支援

NPO法人映画甲子園主催の高校生向け全国映画コンクール。その表彰式運営を本学イベントプロデュース学科の学生が担当しています。会場設営、進行管理、来場者対応などを担い、高校生の晴れ舞台を支えます。大規模イベントの責任を背負い、成功へ導く経験が実践力を高めます。



全国規模の映画コンクール表彰式の運営、学内店舗を活用したリアルな事業参画。実在するプロジェクトを舞台に、学生が“当事者”として動きます。現場で考え、実践し、改善を重ねる経験が、未来を切り拓く力を育てます。

Project

(株) ジャスピコ × 東京富士大学

参加企業 (株) ジャスピコ

Keyword

#ベンチャービジネス

#商品企画・販売体験

#エンタメ × フード

「新事業創造論」「ベンチャービジネス論」では、学内店舗「ダシース ファクトリー」を活用した実践型授業を展開。市場分析、広告戦略立案、製造・販売実習までを体験します。本店舗は、本学客員准教授でオリンピック金メダリスト松本薫氏の想いから誕生。「安心して食べられる素材で、身体にやさしい商品を」という理念のもと、ギルトフリーという価値を提案しています。企業と連携しながら、社会とつながる“活かした経営学”を学びます。



多様なフィールドで力を磨く

地域・スポーツ連携プロジェクト

地域資源を活かした商品開発、プロスポーツクラブとの産学連携。理論を実社会で検証するプロジェクトを通じて、地域を動かす経営の力を体得します。

Project

富士見町と挑む、食と資源の循環プロジェクト

参加企業 長野県諏訪郡富士見町

Keyword

- #地域資源ビジネス
- #地方創生体験
- #サステナブル経営

経営学科・難波ゼミは、JR東日本「WaaS共創コンソーシアム」の一環として長野県富士見町と連携。特産の赤いルバーブや酒粕を活用した商品開発に取り組みました。さらに、コーヒー抽出後の残渣を堆肥化し農作物へ循環させる資源循環モデルも実践。都市と地方を結び、地域資源を新たな価値へ転換するプロセスを現場で学んでいます。

- 1 高田馬場駅前BECKSから出たコーヒーかすで作った堆肥を活用して農作業
- 2 TAKANAWA GATEWAY CITY (LiSH) での経営学科・難波ゼミ合同授業
- 3 収穫した赤いルバーブ
- 4 地元の酒造の酒粕をふんだんに使用したシンプルながらもコクがしっかりとあるチーズケーキ
- 5 富士見町の特産品・赤いルバーブのパウダーを混ぜ込んだレアチーズケーキ



Project

サッカークラブ「クリアソン新宿」と産学連携包括協定を締結

参加企業 クリアソン新宿

Keyword

- #地域交流
- #ボランティア活動
- #地域コミュニティ

新宿区を拠点とするサッカークラブ「クリアソン新宿」と産学連携包括協定を締結し、スポーツビジネスに関する寄付講座を開講しています。2025年10月には西山大輝選手が登壇し、クラブ経営の特性や戦略、ビジョンに加え、競技と仕事を両立する難しさや加入の背景について講義を実施。11月には大日本印刷株式会社の戸塚涼子様を招き、スポンサー契約の経緯や協賛活動について解説いただき、学生との質疑応答も行われ、キャリアへの理解を深める機会となりました。



### Project

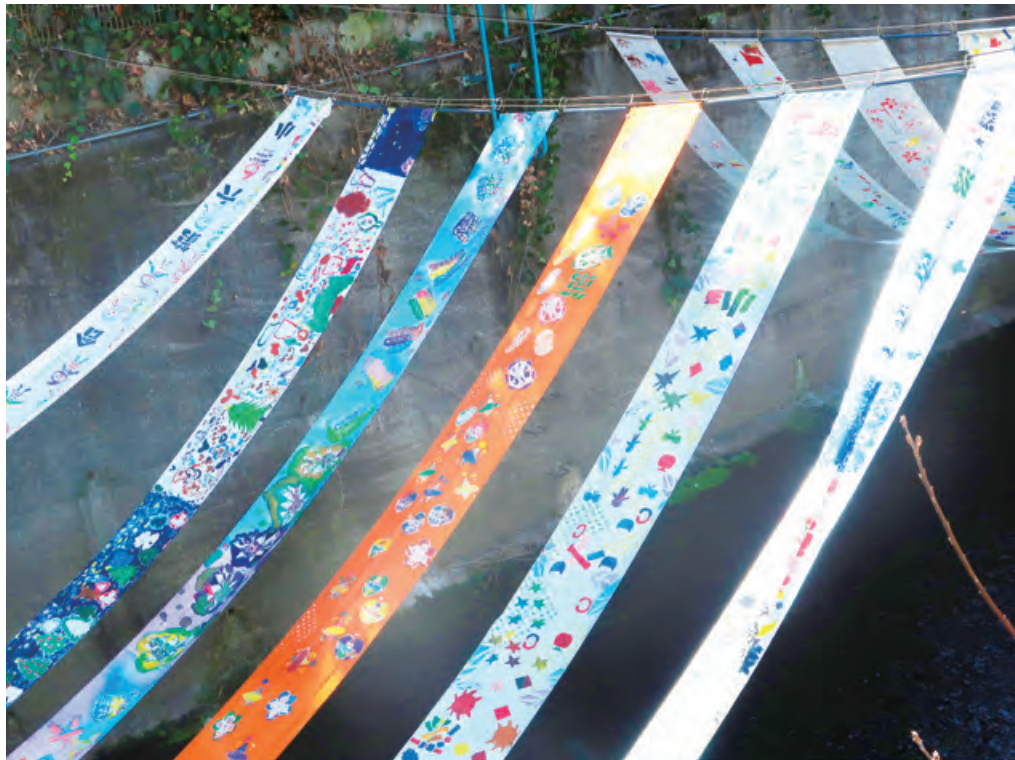
## 伝統を受け継ぐ「染の小道」に協力

参加企業 新宿区落合・中井地域

### Keyword

#伝統文化 #地域共生 #観光イベント

落合・中井地域で開催される「染の小道」。学生たちは川沿いの清掃活動、チラシ配布、PR動画制作など事前準備から携わり、当日は来場者案内や誘導を担当しました。地域の歴史や文化を支える一員として、現場での役割と責任を学んでいます。



## 地域とともに育む力

# 学生が支える地域イベント連携

伝統文化イベントや

地域交流型フェスティバルへの参加を通じて、学生が準備から当日運営までを担います。地域と協働する経験が、実務力とコミュニケーション力を育てます。

### Project

## 地域交流イベント 「いきいきフェスタ」に参加

参加企業 草加シティロータリークラブ

### Keyword

#地域交流 #ボランティア活動  
#地域コミュニティ

草加市の草加AKOSホールで開催された「いきいきフェスタ(いきいき音楽会)」に本学学生が参加。福祉施設や地域団体が日頃の練習成果を披露するステージイベントで、音楽やダンスを通じた地域交流の場となっています。学生たちは運営補助などを担当し、地域イベントを支える実践の現場を体験しました。



# 学びと 挑戦で育つ 確かな 自分軸。

## 学びが“自信”に変わるまでのストーリー

小さな挑戦の積み重ねが、いつのまにか自信に変わっていた。  
授業も、仲間との出会いも、すべてが成長のきっかけ。

2人のリアルな「変化」を通して、  
東京富士大学の学びの力を感じてください。

ファイナンス論では予習・復習が欠かせず、先輩と問題を出し合いながら理解を深めました。努力が結果として返ってくる授業で、勉強と活動の両立を通して“続ける力”が身につきました。深澤ゼミではゼミ長として研究をまとめ、合同ゼミで他大学の学生と議論。発表へ向けた役割分担や進行管理を通して、リーダーシップとチームで成果を出すということを学びました。学友会執行部では副会長としてイベントの企画運営を中心に活動しています。多様な意見をまとめ、メンバー全員が動きやすい環境を整えることで、組織づくりの難しさを実感しました。さらに日本経営システム学会に先生からの推薦を受けて所属し、研究者として活動もはじめました。ここで自身の研究を発表したり社会とつながる挑戦をしています。東京富士大学は先生との距離が近く、やる気次第で多くの経験に挑戦できる環境です。ここで身につけた力は、将来必ず自分の武器になると感じています。

### Profile

鈴木 幹矢さん 経営学科4年  
東京都 私立保善高校出身

参加した授業 ファイナンス論

参加したゼミ 深澤ゼミ

その他 学友会執行部、  
日本経営システム学会

### Keyword

#継続力 #行動力 #リーダーシップ

### My History



ゼミ長として研究の成果を発表する鈴木さん

挑戦を積み重ねるたび、  
“できる”が増えていく。  
努力の軌跡が、  
僕の自信になった。

現場の経験が私を強くした。

私の視点は大きく変わった。

“誰もが楽しめる”を本気で考えた瞬間、



ユニバーサルイベントの授業で、「誰もが楽しめるイベントとは何か」を学び、最終課題では、さまざまな人が安心して参加できる運動会を企画。“誰もが”という言葉の奥にある幅広い視点に多くの気づきを得ました。ダイバーシティ・パーク in 新宿では、初参加の2年生でステージ担当に。予想以上の来場者で席が足りず、現場でどう動くべきかを瞬時に判断しながら対応。限られた環境でもできることは多いと気づいた経験でした。翌年、担当者から「覚えているよ」と声をかけられたことは大きな励みになりました。実習で得た経験は授業にも直結。実際のイベントで使われる機材や空間のサイズ感を理解したことで、より実践的な企画を立てられるようになりました。“現場と授業が循環しながら成長していく”それこそが東京富士大学の学びの魅力です。自分のアイデアが誰かの「楽しい」に変わる瞬間を、これからも追いかけていきたいです。

#### Profile

小玉 希実さん

イベントプロデュース学科2026年卒業  
岡山県 私立鹿島朝日高校出身

参加した授業 ユニバーサルイベント

参加したイベント ダイバーシティ・パークin新宿

#### Keyword

#現場力

#企画力

#多様性視点

#### My History



オープンキャンパススタッフとして高校生に説明する小玉さん

# Event calendar

## 【年間スケジュール】

東京富士大学の1年は、  
学びとイベントがバランスよく彩られています。  
四季折々のイベントを通して多くの仲間と出会い、  
自分自身の可能性を広げましょう。

### 4 入学式

新しい仲間とともに迎える、晴れやかな日



キャンパスライフ、  
いよいよスタート!



### 7 内定者報告会

内定を獲得した4年生とディスカッション

### 8 インターンシップ

実践を通して  
学びを深める貴重な体験



準備は大変だけど  
とても楽しい!

APRIL 4

MAY 5

JUNE 6

JULY 7

AUGUST 8

SEPTEMBER 9

- ・入学式
- ・オリエンテーション
- ・春学期授業開始

- ・創立記念日

- ・学生大会

- ・内定者報告会
- ・春学期授業終了
- ・春学期本試験

- ・夏季休業開始
- ・インターンシップ
- ・ゼミ合宿

- ・秋学期授業開始
- ・9月卒業学位記授与式

## Campus Festival 10 東京富士祭

毎年10月末に開催され、異なる学年・学部の学生が交わるビッグイベント。  
実行委員会を中心に企画・運営を行い、普段関わらない仲間と協働する機会にもなります。  
イベントプロデュース学科の学生はステージ構成や集客戦略、演出等で中心的役割を担い、  
授業知識を実践に活かす学びの場です。

UNLOCK!  
みんなの個性が輝いた!



新しい友だちが  
たくさんできた!



## 12 ボウリング大会

みんなで笑顔あふれる楽しいひととき

授業もイベントも  
全力で楽しむ派!



12

## ランチパーティー

食事を囲み、  
交流を深める和やかな時間



## 8 ゼミ合宿

仲間と協力し成長する特別な合宿の時間

## 11 ゼミ発表大会

各ゼミが1年間の研究成果を発表



## 3 学位記授与式

共に学んだ日々を振り返り、笑顔で締めくくるひととき



OCTOBER 10

- ・東京富士祭

NOVEMBER 11

- ・課外活動週間
- ・ゼミ発表大会

DECEMBER 12

- ・学生大会
- ・ポウリング大会
- ・冬季休業開始
- ・学内業界研究会
- ・異文化交流を深めるランチパーティー

JANUARY 1

- ・秋学期授業終了
- ・秋学期本試験

FEBRUARY 2

- ・学生活動奨励賞授与式
- ・入学前講座
- ・きやりあ・さぼ  
(卒年次生ラスト・サポート)

MARCH 3

- ・学位記授与式
- ・卒業記念パーティー



仲間と力を合わせ、  
自分を解き放つ大学祭に

2025年のテーマは「UNLOCK」。“自分を解き放つ”という思いを込め、学生一人ひとりの個性や挑戦が輝く大学祭をつくりました。実行委員長として責任感と行動力を学び、学年を超えた仲間にも出会えました。大変さ以上に成長を感じた特別な経験でした。

東京富士祭実行委員長  
比留川 大雅さん  
経営学科4年  
神奈川県川崎市立幸高校 出身



# Campus Map

## 【施設紹介】

緑に囲まれたキャンパスは、学びを支える多彩な施設がそろいます。ドラマや映画のロケ地としても人気で、日常の風景が映像に登場することもあります。

**Check!**

有名なドラマや  
バラエティー番組の  
ロケ地にもなっています！  
チェックしてみよう！



日本テレビ系  
「ザ!鉄腕!DASH!!」  
新宿DASH



### 本館

「学生にとって価値のあること」が本館のテーマ。次世代型インテリジェント機能を有する、東京富士大学の中核となる施設です。



### メディアホール

大型スクリーンを備えた階段教室。ゼミ発表大会や学術研究発表にも用いられます。



### 図書館

広々とした空間で静かに勉強&読書が可能。約9万冊収容の書架があり、最新の検索システムを導入しています。



### ITルーム

各種アプリケーションを備え、インターネットはもちろん、ハイレベルなPCスキルが学べます。



### 学生ホール

授業の空き時間に友人と情報交換したり、くつろいだりすることもできるフリースペースです。



### 中庭

都会のオアシス。ランチやおしゃべりを楽しむ憩いの場。

### 広場

正門に続く広場は日当たりも良くきれいに整備されています。



テレビ朝日ドラマ  
「六本木クラス」



### 七号館 (大学院研究棟)

学生と教員が経営学の実践的な学びに関する高度な教育・研究活動に取り組んでいます。



### 六号館

学友会やクラブの部室などがあり、学生活動の拠点となっています。いつも学生で賑わっている憩いの場です。



### 高田記念館(研究室棟)

研究室やゼミ教室があり、学生と教員がコミュニケーションをとる大切な場です。時計塔が目印になっています。

- 日本テレビドラマ  
「恋はDeepに」
- 日本テレビドラマ  
「二月の勝者-絶対合格の教室-」
- テレビ東京ドラマ  
「病院の治しかたへスペシャル〜」
- テレビ東京ドラマ  
「女王の法医学〜屍活師〜」
- MV UVER world  
「一滴の影響」



### 二上講堂

1996年、創立50周年を記念して竣工。式典を行う講堂や室内スポーツ用のフジアリーナ、多目的利用ができるプリズムホールなどがあります。



- テレビ朝日ドラマ  
「ノッキンオン・ロックドドア」
- フジテレビドラマ  
「ミステリと言う勿れ」
- TBSドラマ  
「TOKYO MER〜走る緊急救命室〜」

- テレビ朝日ドラマ  
「ノッキンオン・ロックドドア」
- フジテレビドラマ  
「ミステリと言う勿れ」



### 学生会館

防犯設備が充実していて、24時間オートロックの女子学生専用マンション。ネット環境やBS/CS放送も完備。



### 五号館

コンピュータールームやキャリア支援部、学生食堂、茶道・華道・書道用教室などを備えています。



■ **コンピュータールーム**  
コンピューターの数を大幅に増やしました。最新のコンピューターを使いながら、ICT(情報通信技術)の知識を高めていきましょう。

■ **キャリア支援部**  
就職支援のプロが個別面談や面接対策を行う、学生の就職をサポートする場所です。就職、進路について保護者の方からの相談にも対応します。

■ **学生食堂 ら・とうふ**  
プロの料理人が腕を振るう、東京富士大学自慢の食堂。麺、カレー、丼、日替わり定食などメニューも豊富!

安く栄養満点!

## Pick up! 学食★人気メニュー

学食の本命☆

パスタや蕎麦が週替わり。学食定番の麺メニュー。

間違いない!

ピーマン、玉ねぎ入り。フルコギ風でスタミナ満点。



鶏・牛・魚介が週替わりで楽しめます。カレーライス 400円



料理長オススメ!

魚介のペペロンチーノ 500円



焼き肉丼 400円

# Club Activity



Table Tennis

◀ **卓球同好会**

基礎から楽しく練習し、運動不足解消にも最適。初心者も参加しやすい和やかな雰囲気魅力です。

Street Dance

▶ **ストリートダンス同好会**

ダンスやストリート文化を楽しむ同好会。放課後を中心に活動し、学園祭出演にも挑戦しています。



▶ **演劇部**

演技や舞台表現に挑戦。公演に向けた稽古を重ね、表現力や伝える力を実践的に磨いています。



Drama



Dance

◀ **ダンス部**

ジャンルを問わずダンスに挑戦。イベント出演を目標に、仲間と楽しく練習を重ねています。

▽ **バスケットボール部**

基礎練習と試合を中心に活動。経験を問わず参加でき、仲間と汗を流せる環境が整っています。

Basketball



▽ **企業ビジネス研究同好会**

企業研究や事例分析を通じて、実社会に近い視点でビジネスの考え方を学んでいます。

Corporate Business Research



Pick up!

## Women's Softball

強化クラブ★女子ソフトボール部

全国屈指の強豪として知られる東京富士大学の女子ソフトボール部。インカレ上位入賞をはじめ、輝かしい実績を重ねながら、文武両道を貫く学生たちが日々全力で挑戦しています。

初心者でも大歓迎です！  
一緒に汗を流しましょう！



他にもこんなクラブ&同好会があります!

体育会系

- 少林寺拳法部
- フットサル同好会

文化系

- BBQコミュニケーション同好会
- 馬頭琴同好会 (音楽系)
- ボードゲーム部
- 麻雀同好会

## 【クラブ&同好会紹介】

学科や学年を越えてつながるクラブ・同好会。

ストリートダンスや軽音楽、演劇など、趣味も個性も自由に表現できる場がここにあります。

共に汗を流し、語り合い、新しい仲間と創る、充実したキャンパスライフをはじめよう!

### Bowling

#### ▶ ボウリング同好会

近隣のボウリング場で活動。初心者も多く、楽しみながら技術向上と交流を深めています。

### Darts

#### △ ダーツ部

集中力と戦略性を楽しむ同好会。先輩後輩関係なく楽しく活動しています。初心者も気軽に参加できます。

#### ▷ バドミントン部

基礎練習から試合形式まで幅広く実施。経験を問わず、気軽に参加できる部活動です。

### Band

#### ▽ バレーボール同好会

バス練習やゲーム形式を中心に活動。仲間と協力しながら、楽しく体を動かしています。

#### ◀ 軽音楽部 (音楽系)

バンド演奏を中心に週1回活動。学園祭やライブ出演を目標に、仲間と楽しみながら練習を重ねています。

### Badminton

### Volleyball

#### ▽ ポーカー研究同好会

戦略性の高いポーカーを通して思考力を養成。交流を深めながら、論理的に考える力を身につけます。

### Poker Research

#### ◀ クオリア部

哲学や価値観をテーマに対話を重ね、多角的に物事を考える力を養うディスカッション中心の部です。

### Qualia

共に汗を流し、共に成長する。

スポーツを通じて人として強くなる

女子ソフトボール部は、全日本大学選手権(インカレ)に11回出場し、上位入賞経験も持つ名門チーム。「文武両道」をモットーに、技術の向上はもちろん、人間的な成長を大切に活動を行っています。普段の練習では基本を徹底しながら、試合で発揮する集中力とチームワークを磨きます。大会シーズンには全国各地で熱戦を繰り広げ、チーム一丸となって勝利を目指します。また、授業やゼミ、地域イベントにも積極的に取り組み、学業との両立を実現。スポーツを通して得た「努力」「責任」「仲間との絆」は、社会に出てからも生きる力となっています。

# Data-Driven Insights

## 【 学生たちの成長実感データ 】

少人数教育と実践的な学びの積み重ねが、  
学生一人ひとりの成長実感につながっています。  
在学生アンケートからも、その成果が数字で表れています。

### Data 01

グループワークや  
ディスカッションの  
機会があった

# 91.7%

発表や意見交換を重ねる授業を通じて、  
考える力や伝える力を実践的に磨いています。

### Student Voice /

少人数の学びと実践経験で、  
仕事に直結する力を養う

経営情報学や組織論などを少人数の授業  
で学び、多角的に経営を考える力が身につ  
きました。東京富士祭では広報リーダーと  
して協賛企業対応を経験。先生や仲間と相  
談しながら進める中で、仕事で役立つ対話  
力と実践力が磨かれたと感じています。

布引 康生さん  
経営学科4年  
東京都立墨田川高校出身



### Data 02

受講者数が20名以下の  
少人数授業があった

# 85.7%

教員との距離が近く、質問や相談がしやすい環境が、  
学びの質を高めています。

### Student Voice /

現場で通用する力が身についた

ディスカッション中心のゼミや実習の多い授業を  
通じて、現場で必要な考え方や動き方を実践的  
に身につけました。また、東京富士祭実行委員  
長としての経験は、責任感と判断力を大きく成長  
させてくれました。社会で即戦力として働く準備  
が整ったと実感しています。

川崎 凜さん  
イベントプロデュース学科  
2026年卒業  
東京都立深川高校出身



### Data 03

専門分野に関する  
知識・理解が深まった

# 86.5%

基礎から応用まで段階的に学ぶことで、  
専門分野への理解を着実に深めています。

### Data 04

将来の仕事につながるような  
知識・技能が身についた

# 84.5%

ゼミや実習を通じて、  
社会で活かせる力を在学中から身につけています。

# WHAT'S IN MY BAG?

## 【学生たちのカバンの中身】

大学生の毎日は、授業、課題、友達との時間まで盛りだくさん。そんな日常を支えているのが、いつも持ち歩くカバンの中身です。リアルな持ち物から、キャンパスライフをのぞいてみよう。

My Favorite Bag!

服を選ばない、頼れる黒レザー  
マウジーの黒いレザートートはシンプルで合わせやすく、丈夫で使いやすいのがお気に入り。



ベイスターズは本推し!

1st Place

スマホ

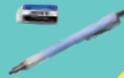
連絡も調べ物も写真もこれ一台。授業も遊びも支える大学生生活の必需品。



榎本さんのよく持ち歩くモノ

Best 3

黒が好き!



1st Place

イヤホン

通学時間の必需品。音楽で気分を切り替え、移動時間も有効活用。



大塚さんのよく持ち歩くモノ

Best 3

赤羽 LOVE



2nd Place

モバイルバッテリー

スマホの電池切れ対策は万全。一日安心して使える心強い相棒。



2nd Place

サンローランの財布

お気に入りブランドで気分もアップ。使うたびにちょっと背筋が伸びる存在。

3rd Place

リップ

さっと塗るだけで印象チェンジ。忙しい一日でも自分らしさを忘れない。



My Favorite Bag!



毎日頼れる通学リュック

赤羽で見つけたリュックは大容量で収納力抜群。ドリンクホルダー付きで実用性も◎。

3rd Place

ノートパソコン

レポート作成や調べ物に活躍。キャンパスでも自宅でも欠かせない。



大塚 獅さん  
経営学科3年  
埼玉県立川越初雁高校出身



キャラクタースタイルスマホ推し!

# Diverse college students

【多様な学生たち】

夢に向かって努力する学生、部活動やアルバイトを頑張る学生など、東京富士大学にはさまざまな「今」があふれています。それぞれのキャンパスライフをのぞいてみよう！

少人数授業で先生との距離が近い！  
現場実習が充実しているのも魅力

イベントで人を笑顔にする力を学び、  
将来は子どもに関わる仕事がしたい！

イベント企画の経験が豊富  
学生生活は楽しんでいる



Student 01  
**Ryohei Yamaguchi**

山口 稜平さん  
イベントプロデュース学科4年  
埼玉県立新座総合技術高校出身



Student 02  
**Eri Funahata**

舟幡 碧泉さん  
イベントプロデュース学科2年  
神奈川県川崎市立幸高校出身



Student 03  
**Kyoka Yarimizu**

鎗水 杏香さん  
イベントプロデュース学科3年  
東京都立杉並高校出身

イベント企画の経験が豊富  
学生生活は楽しんでいる



Student 04  
**Kei Ueda**

上田 慶さん  
経営学科2年  
東京都私立佼成学園高校出身

授業後は遊びの時間。  
学生生活は楽しんでいる

Student 05  
**Yunmimitan**

ユーンミミタンさん  
経営学科3年  
中野スクールオブビジネス出身





# Career Support

## 就職サポート

### キャリア支援のポイント

#### POINT 1 個別面談で進路をしっかりサポート

キャリア支援部の専門スタッフが常駐。進路や就職活動の悩みに寄り添い、個別相談や面接練習など実践的に支援します。

#### POINT 2 キャリア形成を早期からサポート

1年次から「キャリア・デザイン」科目などを通じて将来を考える機会を提供。自分の強みを見つけ、計画的に成長を重ねます。

#### POINT 3 学内外の多彩な就職イベントを開催

「社長と語る会」や業界研究会、企業との交流イベントを多数実施。社会のリアルに触れ、自分らしい働き方を考える機会になります。

## Career Support Program

### 就職対策に特化した キャリアサポートプログラム

#### 》 キャリア・デザイン

##### 自分の未来をデザインする

1年次から「働くこと」や「キャリア」を考える授業を展開。自己分析を通して将来像を明確にし、ゼミやインターンシップなど2年次以降の学びを自分で選び、未来を描く力を育てます。



##### 講義内容

- キャリア・デザイン総論
- 大学生活を充実させる①
- 大学生活を充実させる②
- ライフプラン
- 働くということ
- 働く人の権利
- 労働と収入
- 大学生活を充実させる③
- 資格の取得
- 大学生活を充実させる④
- 企業分析・業界分析
- 就職活動を知る①
- 就職活動を知る②
- 総括

#### 》 合同企業説明会

##### 企業のリアルな声から営業職を知る

不動産・運輸・商社・環境サービスなどの企業を招き合同企業説明会を開催。営業職の仕事内容や業界の特徴を直接聞くことで理解が深まり、インターンシップ参加への意欲向上につながりました。



# Career Plan

## 4年間のキャリアプラン

入学直後から段階的にキャリアを考え、  
行動へとつなげる4年間。  
自己理解から就職活動、  
そして社会人としての準備まで、  
着実に力を育てます。



企業の就職試験に対して万全の対策で挑むことができるよう、

早期から授業内で実際の試験を見据えたプログラムを実施。就職活動の際に焦ることがないように支援していきます。

## 》 学内業界研究会

### 多様な業界を比較し進路を考える

3年生対象の授業「就職特講II」で学内業界研究会を実施。企業担当者様から現場のリアルや、業界動向、仕事のやりがいを聞き、学生はさまざまな業界を比較しながら理解を深めました。



## 》 就職特講

### 就職活動に必要な力を実践的に学ぶ

3年生で履修する授業で自己分析や業界研究など就職活動の基礎を体系的に学びます。企業人や卒業生との交流も行い、インターンシップや本格的な就職活動に向けた準備を実践的に進めます。



### 講義内容

- 自分を知る・社会を知る、働くとは
- インターンシップの目的を知る
- 自己理解ツール (PROG) の活用
- 業界・業種を調べる
- 就職試験・適性検査を知る
- エントリーシート、面接対策
- 活動計画をつくる

### Event

- 内定者と語る会
- 社長と語る会
- 学内業界研究会 など

Career Support

## Job Offer <内定者>

「何から始めればいいのか？」そんな不安を乗り越え、内定を決めた先輩たち。東京富士大学での学びや支えが、就職活動でどう生きたのか。3名のストーリーを紹介します。



技術と信頼で価値を届ける仕事へ

車との出会いを原点に、

営業職への確かな土台を築く

対話力を磨き、

少人数の学びで

### Student Voices

内定先

#### KeePer技研株式会社

持田 悟さん 経営学科2026年卒業 東京都 私立東京立正高校出身

免許取得を機に車への関心が高まりました。KeePer技研(株)は車を通してお客様と直接関わられる点に魅力を感じて志望。授業やレポートで培った情報整理力や説明力は、面接での自己PRに直結。キャリア支援部の助言も支えとなり、自信を持って面接に臨めました。

Career Support

## Internship <インターンシップ>

### 》インターンシップの4つのメリット

#### 社会のリアルを体験できる!

実際の企業現場で仕事の流れを知り、社会人としての意識が高まります。

#### 授業での学びを実践!

学内で学んだ知識を現場で試すことで、理解がぐっと深まります。

インターンシップとは、

在学中に実際の会社に出向いて実務を経験する企業研修のこと。社会を理解すると同時に経済・経営に関する実務的知識を深められる就業体験です。東京富士大学では、一般公開されているインターンシップの紹介だけでなく、大学独自のプログラムの提供を行っています。

#### 自分の適性や強みを発見!

「やりたいこと」「向いていること」を体感を通して見つけられます。

#### 就職活動に自信がつく!

面接で話せる経験が増え、企業理解も進むので内定に直結します

### 》インターンシップの流れ

STEP 1 説明会出席

STEP 2 参加登録

STEP 3 現場実習

STEP 4 現場実習

単位認定



## Student Voices

内定先

### 株式会社 電通イベントオペレーションズ

松本 千夏さん イベントプロデュース学科2026年卒業  
山梨県 私立駿台甲府高校出身

イベントを通して人に寄り添う仕事がしたいと考え、イベント業界を志望。実習やグループワークを通じて、相手の意図をくみ取る力や、チームで企画を形にする力を身につけました。学びの積み重ねが自信となり、面接でも自分の言葉で想いを伝えられました。



実習と議論を重ね、  
人の心を動かすイベントの仕事へ

## Student Voices

内定先

### 株式会社木下の賃貸

玉城 妃白莉さん 経営学科2026年卒業 沖縄県立那覇商業高校出身

将来像を一つに絞るのではなく、経験を通して可能性を広げたいと考え不動産の営業職を選択。授業では心理学や消費者行動を学び、人の気持ちを考える視点を養いました。ゼミでの対話の積み重ねが考えを言葉にする力となり、就職活動でも大きな支えになりました。

## 》 社長と語る会

### 社長と本音で語る!“生きた経営学”出前授業

企業経営者6名を招き、少人数で対話。仕事観や年収、失敗談まで本音で語っていただきました。教科書では学べないリアルな経営と人生観に触れる機会となりました。



## 》 内定者報告会

### 内定者が語る!リアル就活ストーリー

内定を獲得した4年生が就活体験を共有。始動時期や自己PR、ES作成の工夫まで具体的に解説。座談会では悩みにも親身に答え、実践的なヒントが得られる場となりました。



大学での学びを糧に、社会の第一線で活躍する卒業生たち。  
学生時代に培った知識や経験は、仕事でどのように活かされているのでしょうか。  
現在の仕事への思いや、大学での学びとのつながりを紹介します。

## 少人数教育で培った主体性が、 営業の原動力に

### Graduate Voices

就職先

シースリーインデックス株式会社 営業本部 コンサルティング営業部

岡村 拓魅さん 経営学科2025年卒業 東京都立小平西高校出身

#### 現在の仕事と、 進路を決めた理由を教えてください

ITソリューション営業として、システムやアプリの開発提案からインフラ構築まで幅広く担当しています。IT業界を選んだのは、常に進化する分野で成長し続けられると感じたからです。シースリーインデックス様は人を大切にする社風と新人教育の手厚さが魅力で、安心して挑戦できる環境だと感じています。

#### 東京富士大学での学びは、 今どのように生きていますか

校友会や少人数のゼミ活動を通して、「相手に何をすれば喜ばれるか」を考え行動する力が身につきました。東京富士大は個々の良さを伸ばす丁寧な少人数教育やキャリア支援部の手厚いサポートがあるため、自分に合う進路を見つけられました。大学で身につけた主体的に考え動く姿勢は、社会人となった今も仕事の土台になっています。

## 》 卒業生の主な内定先 (過去5年間)

### 流通・小売

イオンリテール  
古河エレコム  
ノジマ  
コジマ  
ビックカメラ  
ロピア  
スズキ自販神奈川  
東京日産自動車販売  
埼玉日産自動車  
ネクステージ  
日本通商  
日本陶業  
ルイ・ヴィトンジャパン  
プリチストンタイヤサービス東日本

ヤマザキ製パン  
ヨコハマタイヤジャパン  
横浜トヨペット  
トヨタモビリティ東京  
カメラのキタムラ  
ヤマダ電機  
マツモトキヨシ  
サンドラッグ  
日本アンテナ  
ジュン  
CAN  
コカ・コーラボトラーズ  
ジャパンベンディング  
コナカ  
プリチストンリテールジャパン

### ツツミ

飲食  
すき家  
赤門  
ブロンコビリー  
なか卯  
あきんどスシロー  
はま寿司  
ハイデイ日高  
三笠会館  
金融・保険  
商工組合中央金庫  
愛媛銀行  
西京信用金庫  
さわやか信用金庫

### 新庄信用金庫

共立信用組合  
KOYO証券  
運輸・倉庫  
相鉄ホールディングス  
第一交通産業  
横浜冷凍  
第一貨物  
日本交通  
日本ロジテム  
福山通運  
アート引越センター  
葵企業  
観光・ホテル  
東横イン



「好き」を仕事に変えた  
実践的学びの積み重ねが、

Graduate Voices

就職先

株式会社第一興商

田上 萌香さん

イベントプロデュース学科2023年卒業  
東京都 私立目黒学院高校出身

現在の仕事と、  
進路を決めた理由を教えてください

音楽が好きでエンタメ業界を志望し、仕事とプライベートを両立できる環境に魅力を感じて(株)第一興商へ入社しました。現在はレコード会社や芸能事務所と連携し、カラオケ楽曲の編成やプロモーション企画の立案・実施を担当しています。ライブ協賛や店舗(ビッグエコー)への誘引施策にも携わっています。

東京富士大学での学びは、  
今どのように生きていますか

キャンペーン立案では、大学で学んだ消費者行動論や心理学がファン特性の理解に生きています。ゼミでは「千葉美少女図鑑」と連携し、フリーペーパー発刊とイベント運営を経験。魅力の引き出し方や集客を考え抜いた実践は、現在のプロモーション企画に直結しています。実習中心の学びと少人数制の丁寧な指導で得た経験は、仕事で確かな支えになっています。

リゾートトラスト  
リーガロイヤルホテル東京  
星野リゾート・マネジメント  
シェラトン・グランデ・トーキョーベイ・ホテル  
グランビスタホテル&リゾート  
信和ホテルズ  
富士急ハイランド  
相模湖リゾート  
不動産・建設  
住友林業  
一条工務店  
朝日土地建物  
オープンハウスグループ  
木下工務店  
NST

タカラレーベン  
ビルディンググループ  
エイブル  
三菱地所ハウスネット  
三井住友トラスト不動産  
東洋エンジニアリング  
内藤ハウス  
通信・IT・広告  
東京コンピュータサービス  
ジャパンコンピュータサービス  
アットホーム  
旭広告社  
ディーエムソリューションズ  
リクルートネット  
日本電子計算

NSW  
ナビオコンピュータ  
その他サービス  
パーソルキャリア  
エン・ジャパン  
マンパワーグループ  
マーキュリー  
日研トータルソーシング  
セントラル警備保障  
ベネッセスタイルケア  
イベント21  
マイナビ  
シミズオクト  
木下の介護  
総合警備保障

グローバルプロデュース  
プライマルヴェニュー  
ジャパンエレベーターサービスホールディングス  
ジャスネットコミュニケーションズ  
つばきエンタテインメント  
エイジェック  
公務員  
警視庁  
防衛省・自衛隊  
千葉県警察  
静岡県警察  
川崎市役所  
大熊町役場

順不同 他多数

# 入試情報

## Entrance Examination Guide

東京富士大学では、学力のみならず個性や意欲を重視した多彩な入試制度を用意しています。最大4年間継続の特待生選抜や、資格・活動実績を評価する総合型選抜など、あなたの強みを活かせる場が必ずあります。未来を描く一歩を、ここから踏み出しませんか。

“入試情報”の詳細は  
こちらから!



## 東京富士大学のアドミッション・ポリシー※

※入学者受け入れの方針

Admissions  
Policy

1

自己の興味や関心のある事柄について  
自ら新しい知識を得たり課題を発見したりしようと努力することができる人

Admissions  
Policy

2

人間社会や企業経営の新しい動向や変化に興味を持ち  
社会の発展のために積極的に貢献しようとする意欲を持っている人

Admissions  
Policy

3

多様な価値観を尊重し、多くの人と協働して  
物ごとに取り組むことができる人

## 入学前の成長チャンス

教職員や先輩と交流できる

### オープンキャンパス



東京富士大学をより深く知ることのできるイベントです。TFU学生広報スタッフが学内を案内するキャンパスツアーや模擬講義など、大学生気分が味わえます。また、親身になってくれる教職員や先輩方に直接相談することもできます。入退場は自由です。

希望の見学プログラムを作成

### 平日キャンパス見学会



平日の放課後などの時間を利用して大学を見学する、完全予約制のミニオープンキャンパスです。希望をうかがい見学プログラムをつくるので、無駄なく知りたい情報が得られます。教職員に直接相談できるので、受験対策も一歩リードできます。

大学教職員がマンツーマンで指導

### 育てる入試



東京富士大学の教職員が受験生と一緒に受験準備します。志望動機、将来計画、課題作文など、入試に必要な課題について出願前に教職員が添削し面接についてもアドバイスします。受験生を入学前からサポートする体制を整えているので、安心して入試に臨めます。

# 入学者選抜

## 特待生選抜

- 学力だけでなく、課外活動や就学意欲などを総合的に評価し特待生を決定します。
- 「プレゼンテーション型」「課題レポート型」「資格優遇型」の3タイプがあります。
- 不合格となっても、総合型選抜(A日程、B日程、C日程)、学校推薦型選抜のいずれか1回、入学検定料不要で再チャレンジが可能です。

## 学校推薦型選抜

- 学校推薦型選抜(指定校制)です。
- 面接、課題、書類審査を通じて総合的に判断します。

## 総合型選抜

- 総合型選抜は「課題型」、「資格型」、「活動実績型」、「卒業生子女等型」の4タイプがあります。
- 不合格となっても、何度でもチャレンジすることができます(2回目のみ入学検定料不要)。
- 受験のチャンスは全部で7期。受験日が学校の公式行事などで都合がつかない場合の「随時型」もあります。
- 2025年度入試より一部併願を導入しました。

## 一般選抜

- チャンスは2回。併願校の日程と調整しながら、自分のタイミングで受験できます。
- 一般選抜と大学入学共通テスト利用選抜を併願すれば、入学検定料そのまま合格の可能性が広がります。
- 英語、国語の2科目もしくは1科目での判定、または英語特化型が選べます。

## 大学入学共通テスト利用選抜

- 地元の試験会場で受験することができます。
- 一般選抜と同時出願すると、入学検定料の割引制度があります。複数出願で合格のチャンスが広がります。
- 多様な科目からベスト2科目型の受験が可能です。ただし英語、国語のいずれか1科目は必須とします。

## 外国人留学生選抜

- 在留資格ビザ「留学」を持つ外国人留学生を対象とした入学試験です。
- 書類審査、作文、面接を通じて総合的に判断します。
- チャンスが2回となりました。

## 特別選抜

- 社会人、帰国生を対象とした入学試験です。
- 小論文試験、面接、書類審査を通じて総合的に判断します。

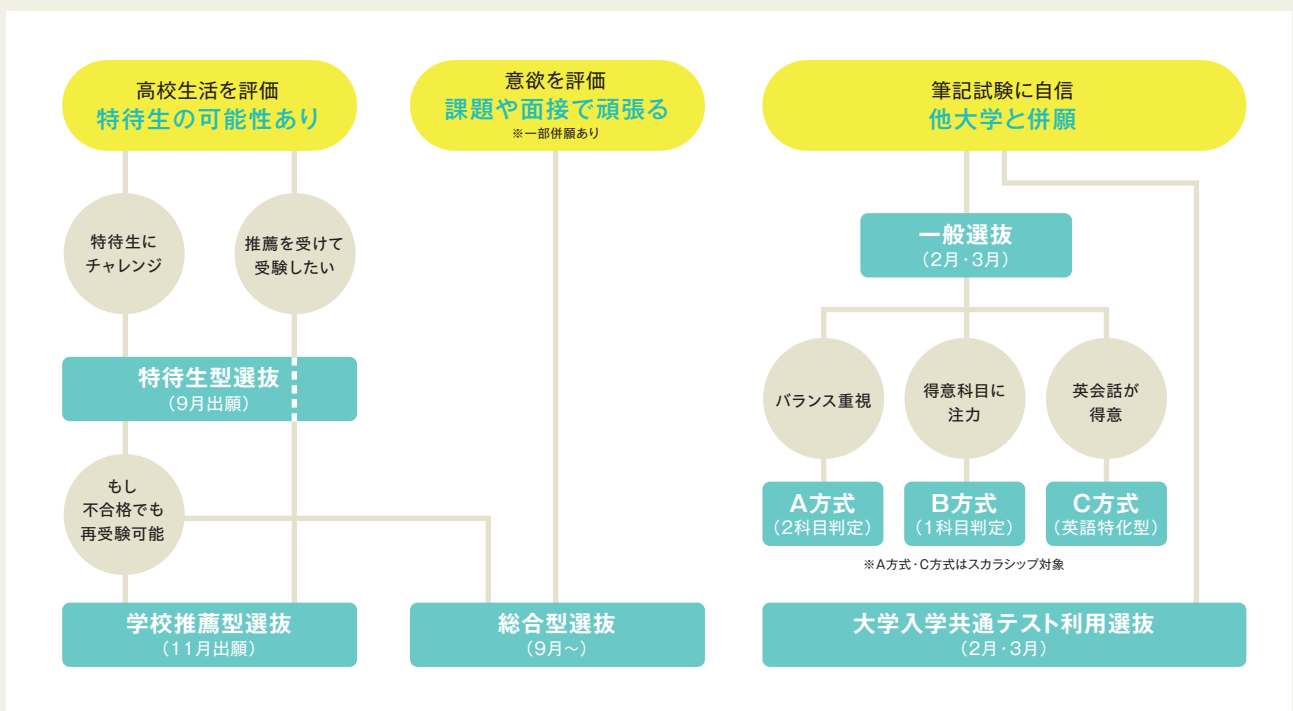
## 編入学選抜

- 編入(2年次、3年次)を対象とした入学試験です。
- 面接、書類審査等を通じて総合的に判断します。

※遠隔地(北海道、九州全県、沖縄県)の高等学校(通信制除く)出身者、被災地対象(令和6年1月1日に被災された受験生(石川・福井・富山))は、総合型選抜、学校推薦型選抜、特待生選抜、一般選抜、大学入学共通テスト利用選抜の入学検定料が免除になります。

※詳細は『学生募集要項(2027年度版)』でご確認ください。

## 入学者選抜試験の選び方(2027年度入試)



# 学納金・奨学金

## 学納金

	1年次	2年次	3年次	4年次	合計
入学金	200,000円				200,000円
授業料	700,000円	700,000円	700,000円	700,000円	2,800,000円
施設費	260,000円	260,000円	260,000円	260,000円	1,040,000円
教育充実費	100,000円	100,000円	100,000円	100,000円	400,000円
合計	1,260,000円	1,060,000円	1,060,000円	1,060,000円	4,440,000円

初年度学生納付金は、3種類の納入方法があります。

- ・分割A方式 : 入学手続き時に入学金のみ納入する。
- ・分割B方式 : 入学手続き時に入学金、授業料の1/2、施設費の1/2および教育充実費を納入する。残額を9月に納入する。
- ・一括方式 : 入学手続き時に初年度納付金全額を一括納入する。

上記の他、学生会費(委託徴収金)5,000円(年額)を納入していただきます。  
2年次以降の春期納付金(3月上旬)は、B方式納付金から入学金を除いた額になります。  
卒業学年秋期納入の際に卒業諸経費を納入していただきます。

### 初年度納付金納入方法(一括方式)

	入学手続き時	I期(3月頃)	II期(9月頃)	初年度合計
入学金	200,000円	-	-	200,000円
授業料	700,000円	-	-	700,000円
施設費	260,000円	-	-	260,000円
教育充実費	100,000円	-	-	100,000円
学生会費(委託金)	5,000円	-	-	5,000円
合計	1,265,000円	-	-	1,265,000円

### 初年度納付金納入方法(分割A方式)

	入学手続き時	I期(3月頃)	II期(9月頃)	初年度合計
入学金	200,000円	-	-	200,000円
授業料	-	350,000円	350,000円	700,000円
施設費	-	130,000円	130,000円	260,000円
教育充実費	-	100,000円	-	100,000円
学生会費(委託金)	-	5,000円	-	5,000円
合計	200,000円	585,000円	480,000円	1,265,000円

### 初年度納付金納入方法(分割B方式)

	入学手続き時	I期(3月頃)	II期(9月頃)	初年度合計
入学金	200,000円	-	-	200,000円
授業料	350,000円	-	350,000円	700,000円
施設費	130,000円	-	130,000円	260,000円
教育充実費	100,000円	-	-	100,000円
学生会費(委託金)	5,000円	-	-	5,000円
合計	785,000円	-	480,000円	1,265,000円

### 「高等教育の修学支援金制度」による学費給付猶予につきまして

東京富士大学は高等教育修学支援新制度の対象期間として文部科学省より認定を受けています。

詳しくは8月以降に本学ホームページにてご案内いたします。

## 奨学金制度

### TFUスカラシップ制度

東京富士大学の奨学金制度は、3つのポイントがあります。

#### Point 1 返還不要

免除された学費は一切返還する必要がありません。

#### Point 2 最大で入学金以外が全額免除

A特待は、入学金以外の学納金(授業料、施設料、教育充実費)を全額免除(免除額424万円)となっています。

#### Point 3 4年間継続

入学金以外の学納金免除額は、以下の継続条件を満たしている限り4年間継続することが可能です。A特待:毎年度の成績が上位10%以内、B特待:毎年度の成績が上位20%以内、C特待:毎年度の成績が上位40%以内。

### ■ 学納金一覧(2026年度)(年間)

入学金20万円(初年度のみ)

	授業料	施設費	教育充実費	合計
1~4年次*	700,000円	260,000円	100,000円	1,060,000円

※上記の他に、教科書代、委託徴収金(学生会費5,000円)、イベントプロデュース学科については実習費などが別途必要となります。

### ■ 特待生の学納金(年間)

特待ランク	減免額	納付額
A特待	1,060,000円	-
B特待	450,000円	610,000円
C特待	225,000円	835,000円

※年間の取得単位数30単位未満の場合は、スカラシップは剥奪となります。  
GPA継続条件は毎年満たす必要があり、満たされなかった場合は特待ランクが降格となります。A特待の成績上位10%以内、B特待の成績上位20%以内、C特待の成績上位40%以内。

※学納金・特待生の減免額については2026年度実績。  
2027年度以降は変更する場合がございます。詳細は学生募集要項もご確認ください。

### 高田奨学生制度

本学では従来から奨学を目的とした高田奨学生(特待生)制度を設けています。この制度は、学業成績が優れている学生、課外活動において秀でた学生などが対象です。

### 東京富士大学奨学金制度

「教育とは学生に生命をあたへてゆくことである」という創立者・高田勇道の理念に基づき、東京富士大学は創立以来、学びたいけれど経済的事情により学べない若者に門戸を開き続けています。東京富士大学奨学金制度は、その理念が結実したカタチとして、学びたいという意欲と夢をサポートしています。

### 学外奨学金

経済的理由により修学が困難な学生のために、学資を貸与する制度があります。本学では以下のような奨学金を取り扱っていますので、希望者は募集の学内掲示によく注意し、学生支援課が行なう説明会に必ず出席してください。

### 日本学生支援機構

- 1) 貸与型奨学金国家予算と奨学金からの返還金によって運営されている機関(旧名:日本育英会)で、成績が優秀で、経済的理由により修学困難な学生に、修学を奨励することを目的として奨学金を貸与しています。奨学金は第一種奨学金と第二種奨学金の2種類があります。  
※家計の急変・災害等により学資に困った時は、緊急採用・応急採用がありますので、お問合せください。
- 2) 給付型奨学金高等教育の修学支援新制度がございます。制度の詳細は入試広報課までお問い合わせください。

# 大学院 経営学研究科 経営学専攻 修士課程

Graduate School Master of Business Administration Business Administration Major Master's Course

「経営学系統」と「財務・税務学系統」を中心に、多様な目標に応じた専門的な学びを展開。

経営者や会計専門職に必要な知識を体系的に修得できるカリキュラムです。

実務経験豊富な教員が指導し、第一線の知見を直接吸収することができます。

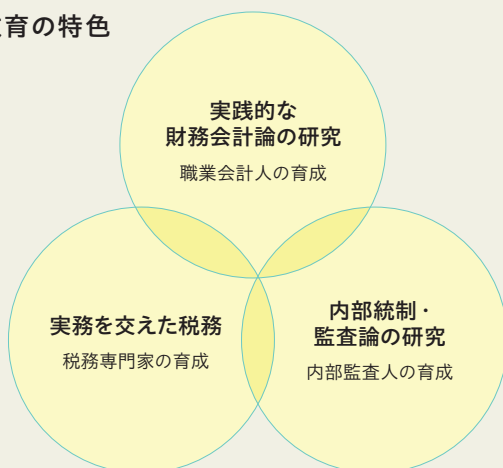
## 大学院は税理士への近道

毎年度多くの税理士資格取得者を輩出しています。

- Point 1 税理士試験科目が一部免除に**  
東京富士大学大学院は、税理士試験科目免除制度に対応しています。修士論文審査に合格し、大学院を修了など、一定の条件を満たすことで税理士試験の会計系1科目もしくは税法系2科目の試験が免除されます。財務・税務系統コースでは税理士資格取得者が多数誕生し、税理士科目一部合格者を含めると大学院修了生の大半が合格を手にしています。
- Point 2 働きながら税理士を目指す**  
税理士試験科目免除申請のために必須の修士論文作成と、体系的な学修・指導を行います。修士論文は担当指導教員が丁寧に指導するので安心です。土曜日・平日夜間で税務・会計系の履修ができるようカリキュラムを編成しており、東京富士大学大学院は働きながら税理士を目指す方にも最適です。
- Point 3 「6年で税理士」を目指す!**  
東京富士大学の伝統となっている簿記・会計学を活かし、学部4年間と科目免除の可能な大学院とを連続させることで、短期間での税理士合格を目指します。在学中も税理士を目指す方には、資格取得支援などサポートします。

### 財務・税務学系統

#### 教育の特色



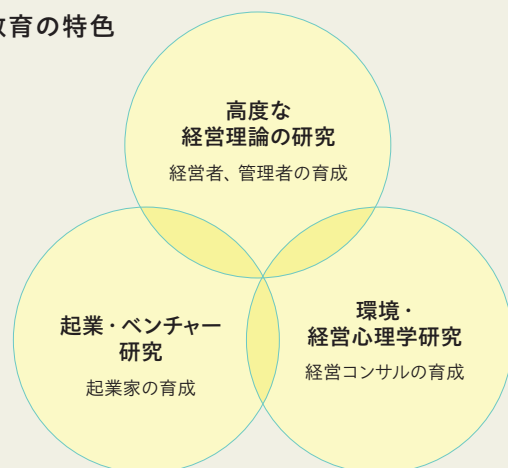
**主な教員** 渋谷 時幸 教授／田中 俊久 教授／横澤 佳伸 教授／伴 忠彦 特任教授／土井 充 准教授

**演習** 財務会計／所得税／法人税

**授業科目** 所得税研究／法人税研究／財務会計論研究／相続税研究／ファイナンス論研究／会計監査論研究／会計職業倫理研究

### 経営学系統

#### 教育の特色



**主な教員** 青山 和正 教授／藤森 大祐 教授／円城寺 敬浩 教授／隅田 浩司 教授

**演習** 起業マネジメント／環境経営／企業論／企業の社会的責任

**授業科目** 起業マネジメント研究／環境経営論研究／企業論研究／ビジネスロー研究／経営心理学研究／経営管理論研究／経営組織論研究／マーケティング論研究／広告論研究／人的資源論研究 他

# 東京富士大学の理念

Tokyo Fuji University's Philosophy



学校法人東京富士大学  
理事長 二上 映子

## 建学の趣旨

我学園は「人道による世界平和」の理想の下に、  
時代を拓かんとする人材を育成するものである。

而してその構想は、

### 一、大愛の涵養に努むること

即ち、万物育成の大自然愛を養い、  
諸民族の解放と和親とを図り、万邦の協和に貢献すること

### 一、正義の顕揚を図ること

即ち、各々の生存の自由と人格の尊厳を重んじ、  
進んで自らの義務を完遂して億兆協力の実を挙げること

### 一、文化の向上に資すること

即ち、常に人類の幸福を念とし、各々その能力を最大限に発揮して、  
更に万象の特性を活かして天地の繁栄を図ること



学校法人東京富士大学  
学長 青山 和正

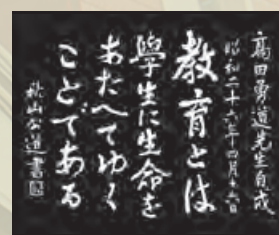
## 教育理念

建学の趣旨に則って、「人道による世界平和」実現の理想のもとに、社会に貢献できる  
有為の人材を育成するために、時代に即した「人間教育」を行う。すなわち、社会科学  
教育によって、職業ならびに社会生活において必要とされる能力を育成するとともに、  
幅広い教養教育によって判断力を養い、かつ品位の向上を図って、人間性豊かな社会  
有為の人材を養成する総合教育を行う。

## 教育とは、<sup>いのち</sup> 學生に生命をあたへてゆくことである

大学の創設者、高田勇道が、重い病気で亡くなる1か  
月ほど前、大学ノートに書き綴った一文です。この  
短い言葉に、本学の教育指針が集約されています。  
教育とは、知識の切り売りでもなければ、単なる技  
術の伝授でもありません。教育とは、教える側と教  
えられる側の心のふれあいを通して、一人ひとりの  
学生のうちに一個の自立した人間としての生命の灯  
をともしてゆくことなのです。高田勇道の没後、本  
学の教育指針として掲げられたこの言葉は、今日ま  
で脈々と受け継がれ、教育の指針となってきました。  
東京富士大学の母体である東亜学院が創立された

のは日本が戦火にあった1943(昭和18)年。そのと  
き高田勇道は35歳、少壮気鋭の教育者として志に  
燃えての創立でした。終戦後1951(昭和26)年に「富  
士短期大学」として新たに出発。以来、経営学・経  
済学の教育に重点を置く数少ない社会科学系の短  
期大学として、実社会に役立つ人材の育成に力を注  
いできました。東京富士大学は、半世紀以上にわた  
る歴史と伝統に支えられながら、つねに未来を見据  
えています。創立以来の教育理念を原点に、変わる  
べきものと変えてはならないものをしっかりと見定  
め、21世紀にふさわしい教育を実践しています。



東京富士大学の  
沿革の詳細はこちら



昭和30年当時の下落合校舎。現在の高  
田記念館所在地。



昭和5年、早稲田大学専門部政治経済  
科入学当時の故高田勇道。卒業時には  
恩賜賞を拝受、その後、早大専門部研  
究科へ進学。創立者、初代理事長。



第2代理事長故二上仁三郎。昭和54年  
に勲三等瑞宝章を受章。



第3代理事長故二上貞夫。平成16年、  
春の叙勲旭日小綬章を受章。

# Open Campus 2026

オープンキャンパスの  
詳しい情報はこちら



Program 1 ワーク体験



Program Introduction

Program 2 学生ぶっちゃけトーク



Program 3 Campusツアー



Program 5 大学紹介



実際の授業を体験しながら、学  
びの雰囲気を実感できる時  
間です。

在学生がキャンパスライフや受  
験のリアルをリラックスした雰  
囲気の中でフリートーク。

Program 4 個別相談



先輩と校舎や施設を巡り、大学  
生活のイメージを深めながら和  
気あいあいと見学します。

さまざまなプログラムを  
準備しています!



Event  
Schedule

「どんな大学?」など素朴な疑問  
から大学の特色や教育方針を  
わかりやすく説明します。

5 / 10 Sun

6 / 7 Sun

7 / 11 Sat

8 / 8 Sat

8 / 16 Sun

8 / 23 Sun

9 / 6 Sun

10 / 4 Sun

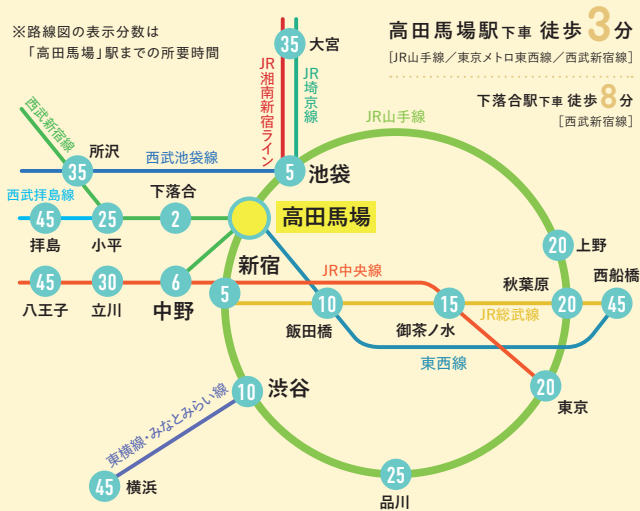
※7/26 Sun 進学相談会(予約制)、平日キャンパス見学会(予約制)も開催



## Access

### 交通アクセス

※路線図の表示分数は「高田馬場」駅までの所要時間



## Open Campus

### 2026年度オープンキャンパス情報

5 / 10 Sun 6 / 7 Sun

7 / 11 Sat 8 / 8 Sat

8 / 16 Sun 8 / 23 Sun

9 / 6 Sun 10 / 4 Sun

※7/26 Sun 進学相談会(予約制)、  
平日キャンパス見学会(予約制)も開催



〒169-0075 東京都新宿区高田馬場3-8-1  
TEL:03-3368-0351 <https://www.fuji.ac.jp/>

平日キャンパス見学会開催中(予約制)

